

3,5" SCM / 3,5" SC

Vícestupňová ponorná čerpadla o průměru 90 mm. Jejich ověřená konstrukce představuje neekonomičtější řešení pro rodinné domy a zemědělské podniky. Díky malému průměru, kondenzátoru vestavěnému do motoru a kabelu o délce 18 m je čerpadlo připraveno k montáži ihned po rozbalení. Čerpadla jsou dostupná v provedení 230 V ~ /50 Hz a 400 V ~ 3/50 Hz. Čerpadla v jednofázovém provedení jsou vybavena tepelnou ochranou namontovanou do vnitřní motoru.

URČENÍ:

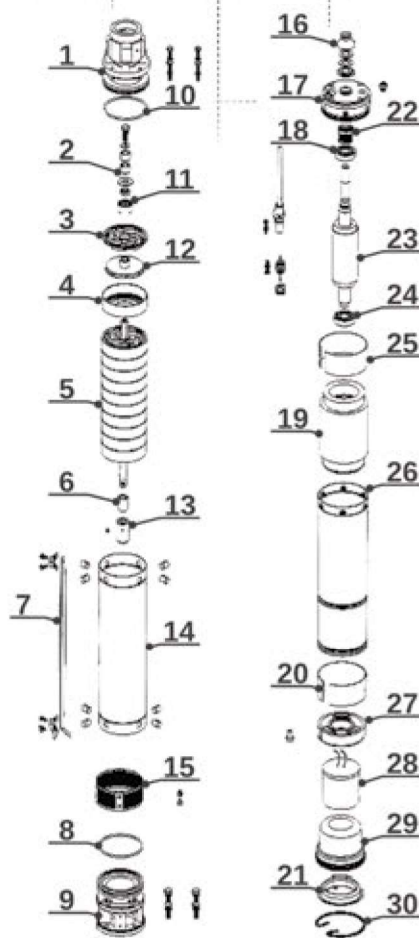
Zásobování vodou v rodinných domech a na chatách. Zavodňování zahrad. Odvodňování.

Provozní podmínky:

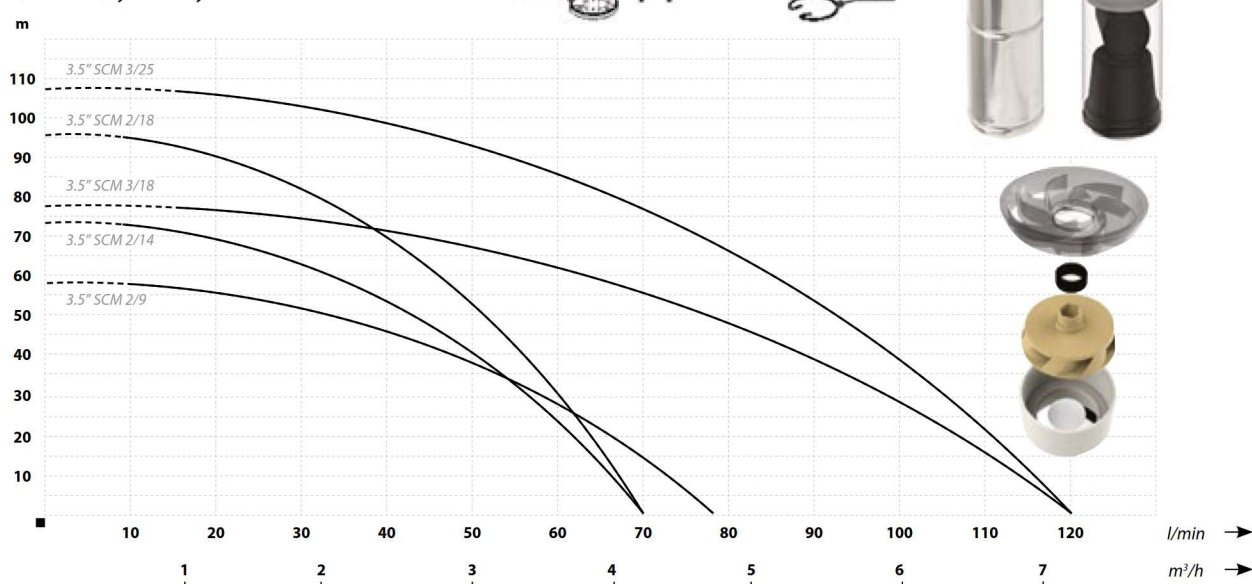
- Maximální teplota tekutiny 35°C
- Maximální okolní teplota 35°C
- Izolační třída B
- Provozní režim – nepřetržitý
- Bezpečnost – IP68

Materiály:

- Sací/výtlačné hrdlo: šedá litina
- Kryt: nerezová ocel AISI 304
- Hřídel a rotor: nerezová ocel AISI 304
- Oběžné kolo: noryl
- Difuzor: noryl
- Mechanická ucpávka: Keramika/Sic/NBR
- Motor: chlazený olejem
- Rychlost otáčení motoru: 2850RMP



↑ Průtok/výtlačná výška



PARAMETRY

Název	Výtlačná výška (m)	Průtok (l/min)	Výkon motoru (W)	Napájení (V)	Vstupní proud (A)	Hrdlo (palce)	Rozměry pr/v (mm)	Hmotnost (kg)
3,5" SCM 2/9	58	78	550	230	4	1 ½	90/790	13
3,5" SCM 2/14	74	70	1100	230/400	5,8 / 2,8	1 ½	90/1010	16
3,5" SCM 2/18	95	70	1500	230/400	7,3 / 3,5	1 ½	90/1160	18
3,5" SCM 3/18	78	120	1500	230/400	7,3 / 3,5	1 ½	90/1410	19
3,5" SCM 3/25	108	120	1800	230/400	10 / 4,2	1 ½	90/1780	27