

MWQ

PONOŘITELNÁ ČERPADLA NA ODPADNÍ VODY S AGITÁTOREM (MÍCHADLEM)



Řada profesionálních ponořitelných čerpadel s míchacím systémem, určených pro odběratele, kteří potřebují pevný a spolehlivý výrobek pro profesionální použití. Tato čerpadla se skvěle hodí k provozu v přečerpávacích stanicích odpadních vod. Čerpadla MWQ jsou určena k čerpání surových odpadních vod z čerpacích stanic, kde se mohou nacházet husté usazeniny. Čerpadla mají speciální dodatečné vnější oběžné kolo (agitátor) na míchání a drcení těžkých usazenin. Použité materiály zaručují dlouhou životnost a spolehlivost. Hřídel motoru je vyroben z nerezové oceli. Komora motoru je utěsněna dvojitou mechanickou ucpávkou SiC/SiC. Čerpadla jsou vybavena vícekanálovým oběžným kolem přizpůsobeným čerpání nečistot o velkém průměru. Všechna čerpadla řady MWQ umožňují montáž se spouštěcím zařízením. Motory mají izolaci vinutí třídy F a navíc v jednofázovém provedení jsou vybaveny tepelnou ochranou namontovanou do vinutí. Čerpadla jsou vybavena ložisky vyrobenými japonskou společností NSK. Příruby umožňují připojit potrubí nebo rychlospojku. Čerpadla jsou dostupná v jednofázovém provedení 230V ~ / 50Hz s plovákovým spínačem a ve třífázovém provedení 400V ~ 3 / 50Hz.

Čerpadla mohou být dodávána se spouštěcím zařízením, umožňujícím montáž v přečerpávací stanici. Spouštěcí zařízení tvoří samostatnou položku.

URČENÍ:

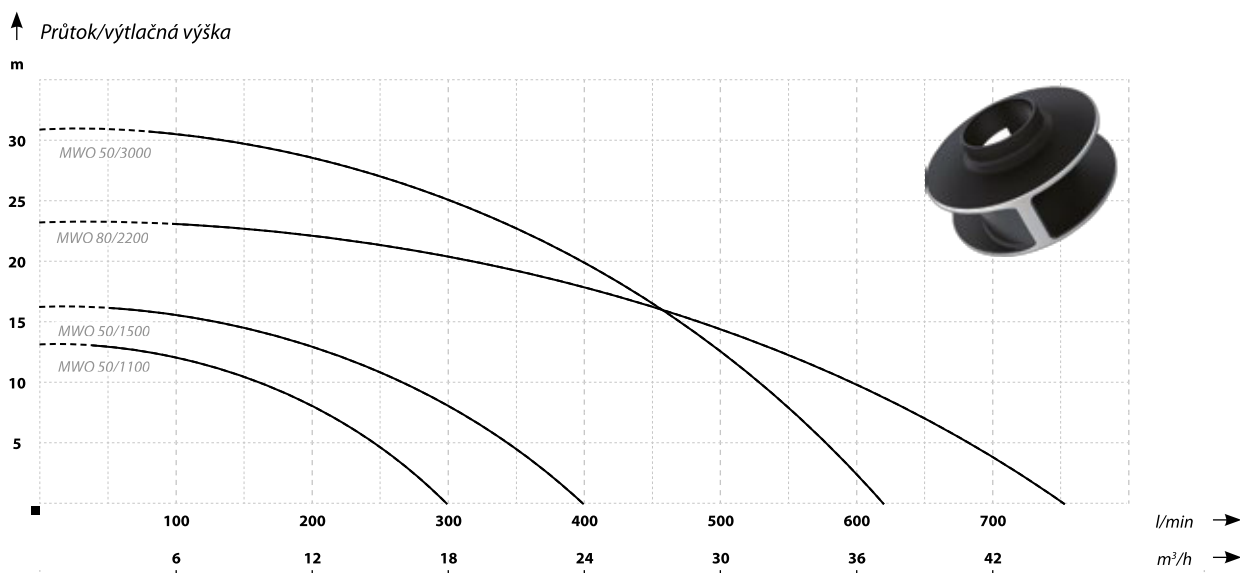
Čerpání odpadních vod z domácích žump, odvodňování zaplavených místností, budov a garáží. Čistírný odpadních vod. Čerpání dešťové vody a povrchové vody z rybníků, jezer a řek, napájení zahradních jezírek.

Provozní podmínky:

- Maximální teplota tekutiny 40°C
- Maximální okolní teplota 40°C
- Tepelná ochrana: ano
- Izolační třída F
- Provozní režim – nepřetržitý
- Bezpečnost – IP68
- PH vody: 5-10
- Hustota tekutiny: 1.2x10³kg/m³

Materiály:

- Kryt motoru: šedá litina
- Těleso: šedá litina
- Hřídel a rotor: nerezová ocel AISI 304
- Oběžné kolo: nerezová ocel AISI 304
- Agitátor: šedá litina
- Ložiska: NSK
- Mechanická ucpávka: Dvojitá keramika/ grafit/NBR
- Rychlost otáčení motoru: 2850RMP
- Délka kabelu: 10 m

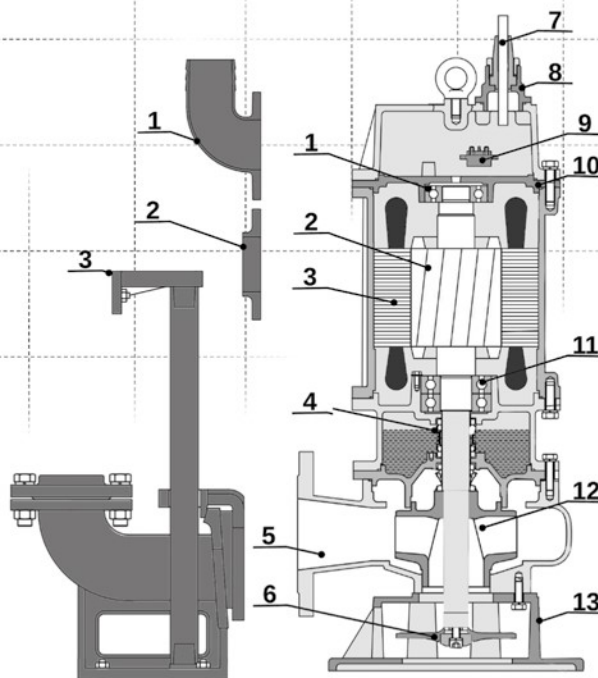
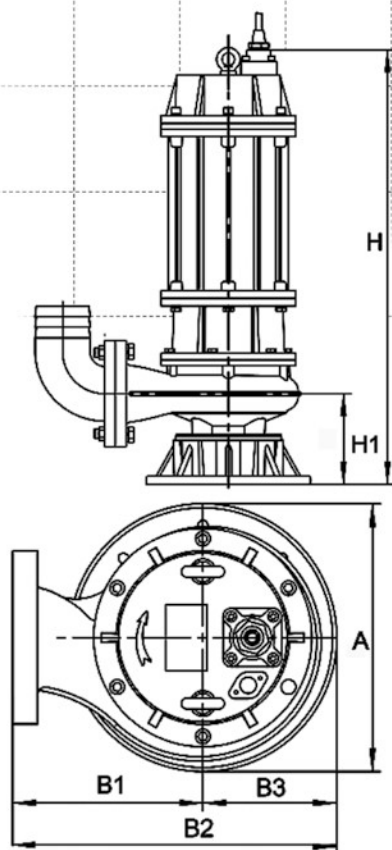


PARAMETRY

Název	Výtlačná výška (m)	Průtok (l/min)	Výkon motoru (kW)	Napájení (V)	Voltage (A)	Hrdlo DN	Průměr působení agitátoru (mm)	Hmotnost (kg)
MWQ 50/1100	13	300	1,1	230/400	6,5/2,2	50	1200	23
MWQ 50/1500	16	400	1,5	230/400	7,5/2,5	50	1200	27
MWQ 80/2200	22,5	750	2,2	400	4,5	80	1600	37
MWQ 50/3000	31	620	3,0	400	6,1	50	1200	43

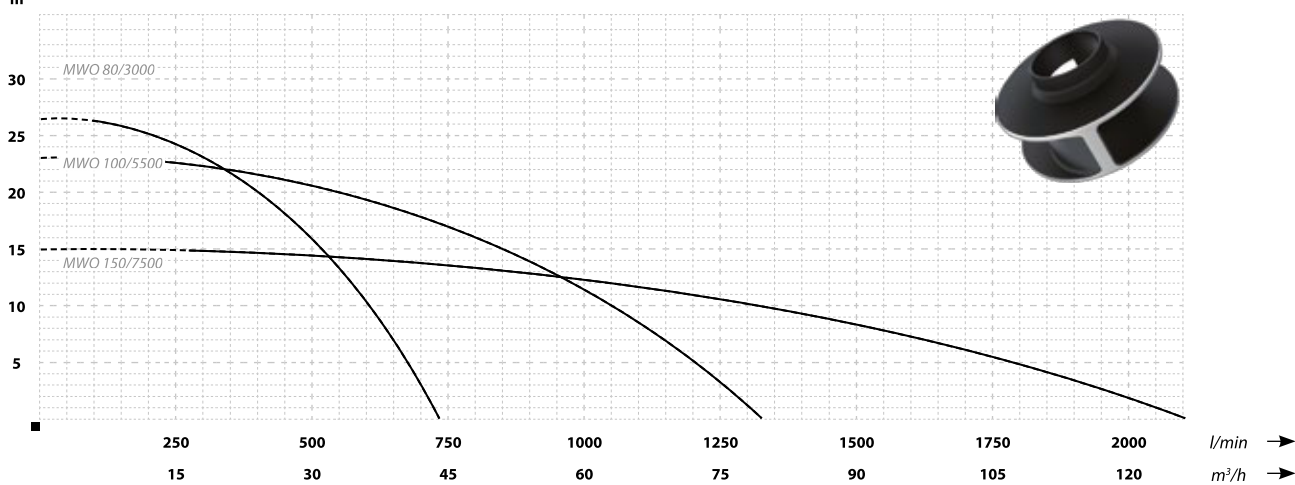
PROFESIONÁLNÍ PONOŘITELNÁ ČERPADLA S MÍCHACÍM ZAŘÍZENÍM

MWQ



Název	Rozměry (mm)					
	H	H1	A	B1	B2	B3
MWQ 50/1100	471	104	187	137	230	190
MWQ 50/1500	491	117	208	143	238	230
MWQ 80/2200	551/544	128	230	167	278	230
MWQ 50/3000	556/559	120	215	151	258	230
MWQ 80/3000	559/562	122	220	152	260	230
MWQ 100/5500	660	146	258	180	310	260
MWQ 150/7500	730	175	300	198	330	320

↑ Průtok/výtlačná výška
m



PARAMETRY

Název	Výtlačná výška (m)	Průtok (l/min)	Výkon motoru (kW)	Napájení (V)	Vstupní proud (A)	Hrdlo DN	Průměr působení agitátoru (mm)	Hmotnost (kg)
MWQ 80/3000	26,5	740	3,0	400	6,1	80	1600	43
MWQ 100/5500	23	1320	5,5	400	9,5	100	2000	73
MWQ 150/7500	15	2100	7,5	400	15,4	150	2500	105

SPOUŠTĚCÍ ZAŘÍZENÍ

Mechanismus umožňující připojit ponořitelné čerpadlo v čistírně na tzv. kolejnici. Aby byla montáž možná, musí být čerpadlo vybaveno vodorovnou přípojkou zakončenou přírubou.

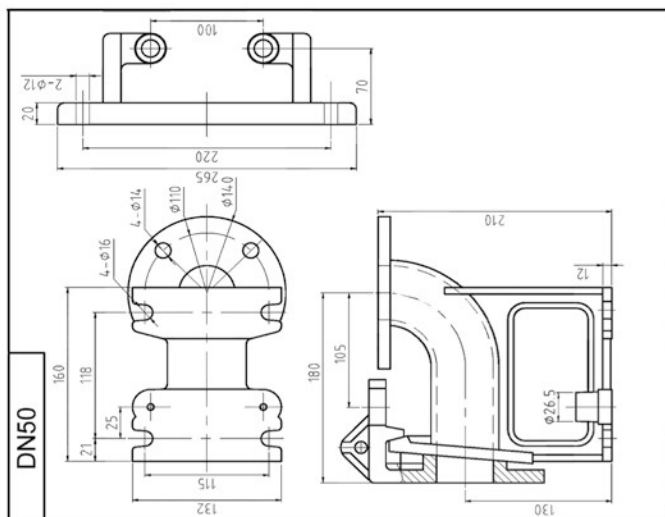
Prvky sady:

1. Adaptér
2. Sedlo zařízení
3. Horní spojka vedení

Způsoby připojení založené na spouštěcím zařízení – zvedací systém umožňuje demontovat čerpadlo bez nutnosti demontáže celého potrubí, což je důležité zejména v případě čerpadel o velké hmotnosti, např. ZWQ nebo MWQ.

Kompatibilita:

- ZWQ
- MWQ
- Kraken 1800 DF



Kupplungsfuß

