

BETA

Der Energieeffizienzindex der Pumpen der BETA-Serie beträgt:

EEI ≤ 0,23

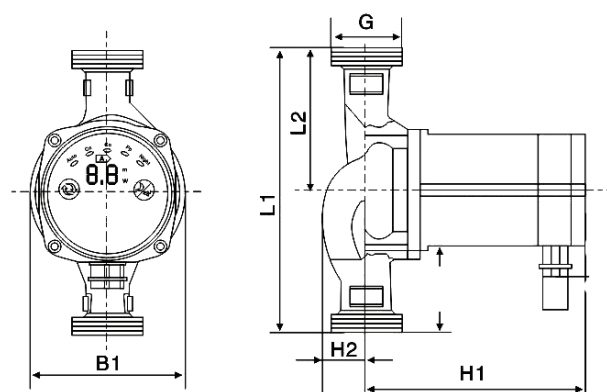
Čerpadla jsou vybavena elektronickým procesorem, který ovládá jejich práci, což ve spojení s frekvenčním měničem umožňuje značně snížit spotřebu elektrické energie (maximální spotřeba energie činí jen 1/3 oproti klasickým čerpadlům).

Vlastnosti a přednosti:

- kvalitní provedení
- úspora elektrické energie
- tichý provoz
- ukazatel spotřeby elektrické energie
- intuitivní obsluha
- snadná montáž
- sada šroubení a kabel s vidlicí

URČENÍ:

Čerpadla řady BETA jsou určena k nucení oběhu ve vytápěcích a solárních systémech. Dosavadní dostupné modely čerpadel řady BETA: 25-40/180, 25-60/180 a 25-60/130 byly doplněny o dva nové modely s větší sací výškou a průtokem: BETA 25-80/180 a 32-80/180.



Elektronické ovládání umožňuje zvolit jeden z 8 provozních režimů

Auto	optimální režim, který upravuje parametry čerpadla dle potřeb systému
CN	3 režimy stálé rychlosti otáčení motoru (manuální režim), čerpadlo v tomto režimu pracuje jako klasické oběhové čerpadlo
CP	3 režimy stálého tlaku, čerpadlo v tomto režimu udržuje stálý tlak nezávisle na průtoku
PP	3 režimy proporcionálního tlaku, tyto režimy se využívají v případě příliš nízkého nebo příliš vysokého průtoku
Night	noční režim, který umožňuje snížit spotřebu energie díky snížení provozních parametrů čerpadla. Tento režim pracuje souběžně s režimem Auto. Pokud čidlo teploty vody zjistí pokles o min. 0,1°C/min v průběhu cca 2 hodin, čerpadlo se automaticky přepne do nočního režimu. Při zvýšení teploty topného média o cca 10°C se čerpadlo automaticky přepne do normálního režimu.

Navíc jsou čerpadla vybavena elektronickým displejem, zobrazujícím aktuální spotřebu elektrické energie.

PARAMETRY

Model	Provozní režim (x1)	Výtláčná výška (m)	Průtok (l/min)	Výkon motoru (W)	Průměr hrdel G (palce)	Vzdálenost hrdel L1 (mm)	Hmotnost (kg)	L2	H1	H2	B1
BETA 25-80/180	8	8	70	60	1½ x 1	180	3,3	90	138	27	116
BETA 32-80/180	8	8	70	60	2 x 1½	180	3,4	90	138	27	116