

ŘADA AF

TĚŽKÁ ŘADA KALOVÝCH PONORNÝCH ČERPADEL



VÝKON: 0.4 ÷ 45 [kW]

MAX. DOPRAVNÍ VÝŠKA: 52,5 [m]

MAX. PRŮTOK: 1710 [m³/hod]



■ ZNAČENÍ ČERPADEL

Příklad 1 : **80** **AF** **U** **2** **3.7** **L** **A**
 Výtláčné hrdlo [mm] Typ Typ oběž. kola P/U/E Počet pólů Výkon [kW] Varianta hydrauliky Varianta

Příklad 2 : **AF** **6** **10** **WD**
 Typ Výtláčné hrdlo ["] Výkon [HP] Detektor vody v ucpávkové komoře

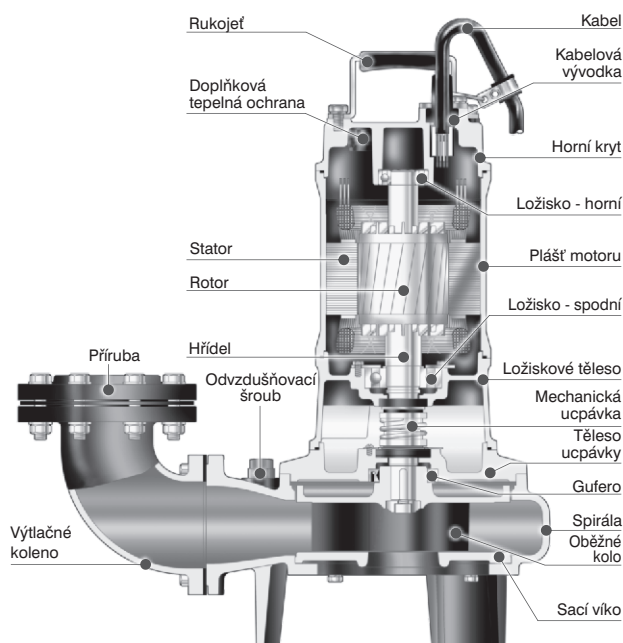
■ VLASTNOSTI

- Konstrukce vycházející z mezinárodních norem. Kabel, doplňková tepelná ochrana, suchý motor, mechanická ucpávka z karbidu křemíku, ušlechtilá litina – výborná kvalita a výkon.
- Více druhů oběžných kol pro různé druhy kalů. P – jednolopátkové nebo dvoulopatkové oběžné kolo. U – vírové (vortex) oběžné kolo. E – zavřené oběžné kolo.
- Dvojitá mechanická ucpávka s těsnícími plochami ze slinutých karbidů křemíku, mazaná a chlazená olejem, zajišťuje vysokou odolnost proti otěru a maximální účinnost těsnění.
- Doplňkové těsnění – gufero ze strany media chrání ucpávku před hrubými přímíseninami.
- Kompletní nabídka kalových čerpadel od malých až po velké průtoky. Všechna čerpadla mohou být vybavena spouštěcím zařízením které usnadní instalaci (odpojení i připojení) v krátké době bez vypuštění kalové jímky. Výměna záložního čerpadla či revize se tím zkracuje na minimum.

■ POUŽITÍ

- Čerpání odpadních vod z budov, průmyslových podniků a potravinářských provozů.

- Čistírny odpadních vod a čerpací stanice splaškových vod.
- Systémy stokových sítí, surové kaly, septiky, farmy s živočišnou výrobou.
- Odčerpávání odpadní vody znečištěné kaly, mechanickými přímíseninami převážně neabrazivního charakteru jako je bahno, popel, drobnými kusovitými vláknitými částicemi, kousky dřeva, listí, fekálie, splašky apod.



TĚŽKÁ ŘADA KALOVÝCH PONORNÝCH ČERPADEL

50AFU20.4 • 50AFU20.8 • 50AFU21.5 • 80AFU21.5 • 80AFU22.2 • 80AFU23.7A • 80AFU25.5 • 80AFU27.5 • 80AFU211

TECHNICKÉ PARAMETRY

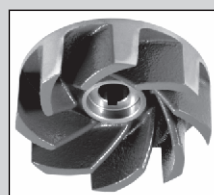
Výtlač [mm]		50 • 80		
Čerpaná kapalina	Teplota		0 ÷ 40 °C	
	Charakter		Odpadní vody, splašky, kaly	
	Hodnota pHmax		6 ÷ 9	
Čerpadlo	Konstrukce	Oběžné kolo		Typ U – vírové oběžné kolo
		Mechan. Typ ucpávka	Typ	Dvojitá mechanická ucpávka mazaná olejovou náplní
			WD	Detektor průsaku vody do ucpávkového prostoru (od 1,5 kW včetně)
		Ložiska		Uzavřená kuličková ložiska mazaná tukem
	Materiál	Oběžné kolo		Šedá litina ČSN 422420
		Spirála		Šedá litina ČSN 422420
		Horní kryt		Šedá litina ČSN 422420
		Mechan. Typ ucpávka	Strana motoru	CA / CE
Strana čerpadla	SiC / SiC			
Motor	Typ • Krytí		Suchý motor • IP 68	
	Izolace • Počet pólů		Třída B (od 3,7 kW třída F) • 2P	
	Kmitočet • F/V		50 Hz • 1F/230 V; 3F/400 V	
	Spouštění		Přímé (11 kW Y-Δ)	
	Automatické odpojení		Doplňková tepelná ochrana motoru (11 kW ochrana MTP)	
	Materiál	Plášť motoru		Šedá litina ČSN 422420
		Hlavní hřídel		Korozivzdorná chromová ocel ČSN 17020 (0,4 a 0,75 kW – korozivzdorná chromová ocel ČSN 17029)
		Kabel • Délka		H07 RNF • 15 m (0,4 a 0,75 kW - 10 m) • Od 1,5 kW včetně 2 kabely - silový, signalizační (WD detektor) • 11 kW 4 kabely: 2 silové (Y-Δ), 2 signalizační (WD) + MTP)



50AFU20.4
50AFU20.8



50AFU21.5



Typ U
Otevřené oběžné kolo



80AFU21.5
80AFU22.2

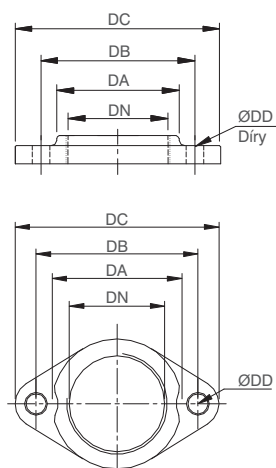


80AFU23.7A • 80AFU25.5
• 80AFU27.5 • 80AFU211

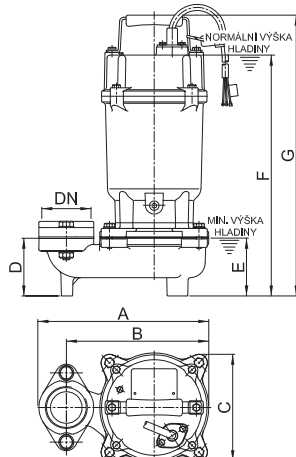
Typ	Výkon motoru [kW]	Výtlačné hrdlo [mm]	Jmenovité parametry		Maximální parametry		Průchodnost [mm]	Hmotnost [kg]	Fáze Napětí	1Ø 3Ø Plovák*			
			Dopr. výška [m]	Průtok [m³/h]	Dopr. výška [m]	Průtok [m³/h]				230V	400V	230V	400V
50AFU20.4(F)	0.4	50	6	9	10	19.2	35	18 (19)	Proud [A]	3.3	1.3	ano	
50AFU20.8(F)	0.75	50	8	12	12.5	24	35	19 (20)		5.2	1.9	ano	
50AFU21.5	1.5	50	14	12	19	27	35	29			3.5		
80AFU21.5	1.5	80	8.5	24	15	45	50	36			3.5		
80AFU22.2	2.2	80	12.5	24	18	54	50	38			5.0		
80AFU23.7A	3.7	80	16.5	30	24	69	50	46			8.2		
80AFU25.5	5.5	80	19.5	36	27.5	78	50	68			11.3		
80AFU27.5	7.5	80	24	36	34	87	50	74			14.5		
80AFU211	11	80	25.2	60	40	90	50	85			21.6		

*Varianta čerpadla s plovákem - v typovém označení - F

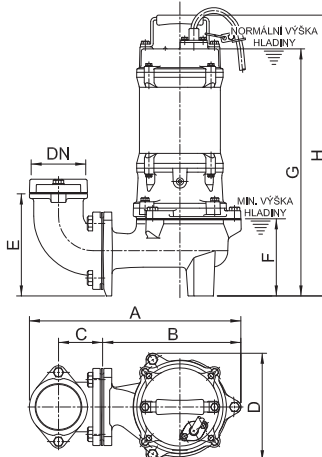
PŘÍRUBA



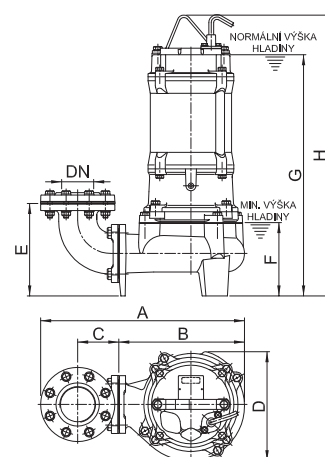
ROZMĚRY



50AFU20.4 • 50AFU20.8
• 50AFU21.5



80AFU21.5 • 80AFU22.2

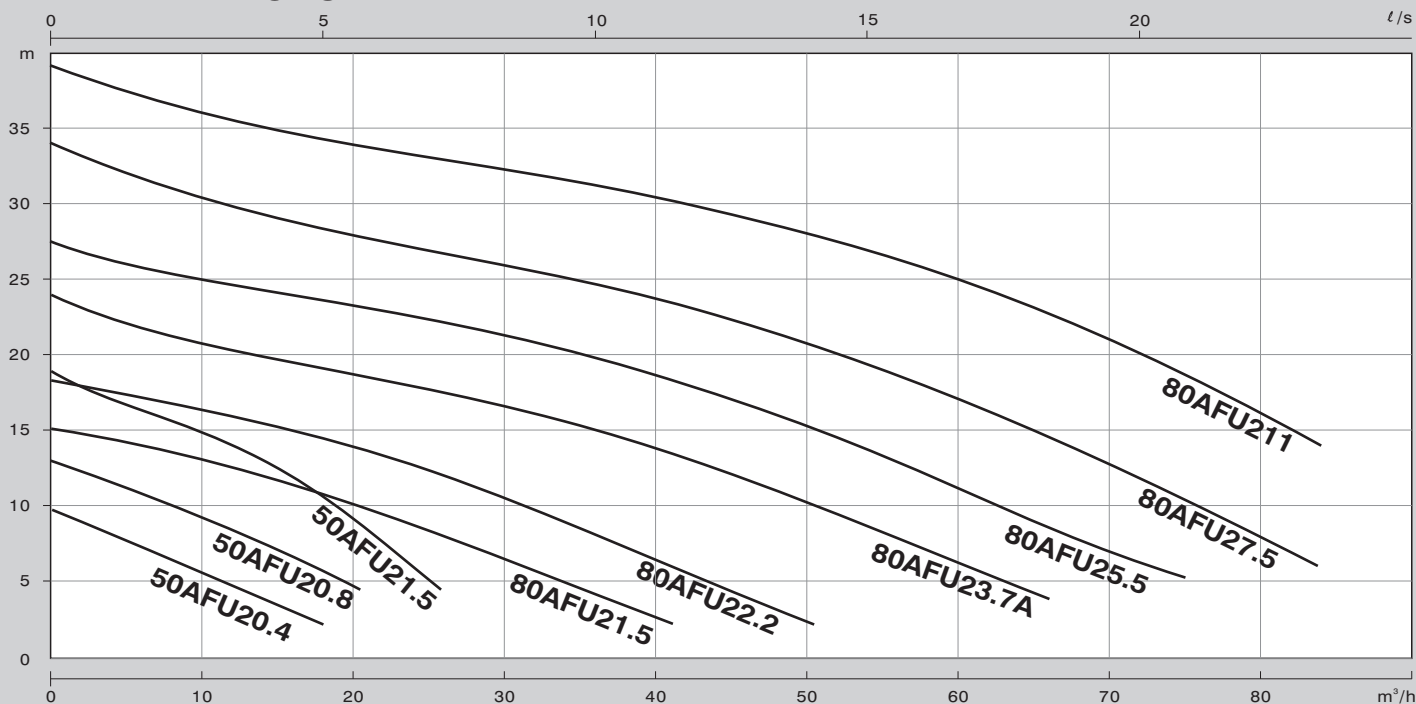


80AFU23.7A • 80AFU25.5
• 80AFU27.5 • 80AFU211

Typ	Rozměry [mm]						Díry
	DN	závit	DA	DB	DC	DD	
50AFU20.4	50	G2"	77	96	121	12	2
50AFU20.8	50	G2"	77	96	121	12	2
50AFU21.5	50	G2"	77	96	121	12	2
80AFU21.5	80	G3"	109	130	155	12	2
80AFU22.2	80	G3"	109	130	155	12	2
80AFU23.7A	80	R3"	110	150	185	15	8
80AFU25.5	80	R3"	110	150	185	15	8
80AFU27.5	80	R3"	110	150	185	15	8
80AFU211	80	R3"	110	150	185	15	8

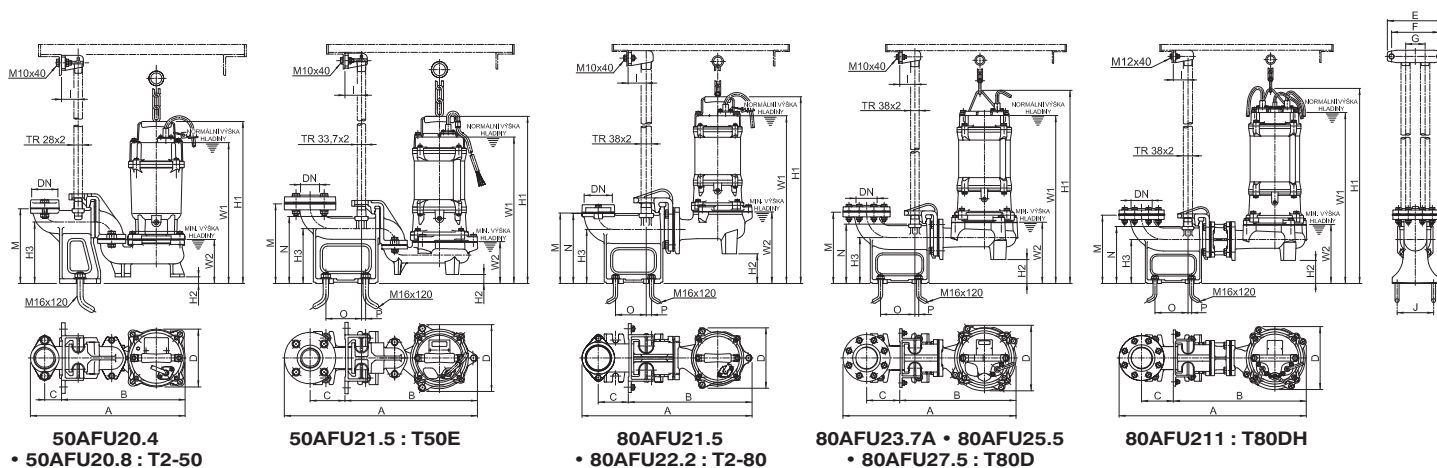
Typ	Rozměry [mm]							
	A	B	C	D	E	F	G	H
50AFU20.4	236	198	155	100	100	361	418	
50AFU20.8	236	198	155	100	100	361	418	
50AFU21.5	288	250	202	88	100	414	477	
80AFU21.5	397	260	83	202	171	140	460	524
80AFU22.2	397	260	83	202	171	140	460	524
80AFU23.7A	476	286	98	222	205	145	505	573
80AFU25.5	499	309	98	258	206	147	566	665
80AFU27.5	499	309	98	258	206	147	566	665
80AFU211	501	309	98	258	206	147	606	705

■ KŘIVKY VÝKONU



Typ	Q [m³/h]	6	12	18	24	30	36	42	48	54	60	66	72	78	84
50AFU20.4	H [m]	7.2	5.0	2.2											
50AFU20.8		10.9	8.4	5.8											
50AFU21.5		16.3	14.0	10.9	6.2										
80AFU21.5		13.8	12.6	11.0	8.7	6.5	4.0	2.0							
80AFU22.2		17.2	15.9	14.4	12.7	10.6	8.1	5.6	3.1						
80AFU23.7A		21.9	20.4	19.0	17.8	16.6	15.0	13.1	11.0	8.8	6.2	3.9			
80AFU25.5		25.9	24.7	23.4	22.5	21.3	20.0	18.1	16.1	13.7	11.2	8.8	6.4	4.4	
80AFU27.5		31.6	30.0	28.4	27.2	25.9	24.8	23.1	21.6	19.5	17.2	14.7	11.9	9.0	6.1
80AFU211		38.2	36.8	35.5	34.0	32.6	31.4	30.0	28.6	26.9	25.2	23.0	20.4	18.0	13.4

■ SPOUŠTĚCÍ ZAŘÍZENÍ – ROZMĚRY



Typ	Rozměry [mm]																	
	DN	závit	A	B	C	D	E	F	G	I	J	M	N	O	P	W1	W2	H1
50AFU20.4	50	G2"	416	343	45	155	190	155	60	45	70	201				379	118	436
50AFU20.8	50	G2"	416	343	45	155	190	155	60	45	70	201				379	118	436
50AFU21.5	50	R2"	582	400	105	202	215	180	70	50	120	240	202	108	13	441	126	504
80AFU21.5	80	G3"	569	414	100	202	230	195	80	60	120	235	233	103	18	559	240	623
80AFU22.2	80	G3"	569	414	100	202	230	195	80	60	120	235	233	103	18	559	240	623
80AFU23.7A	80	R3"	661	439	130	222	230	195	80	60	150	280	233	135	15	600	240	668
80AFU25.5	80	R3"	685	462	130	258	230	195	80	60	150	280	233	135	15	660	241	759
80AFU27.5	80	R3"	685	462	130	258	230	195	80	60	150	280	233	135	15	660	241	759
80AFU211	80	R3"	764	542	130	258	230	195	80	60	150	280	233	135	15	700	241	799

TĚŽKÁ ŘADA KALOVÝCH PONORNÝCH ČERPADEL

50AFU20.4L • 50AFU20.8L • 80AFU21.5L • 80AFU22.2L • 80AFU23.7LA • 80AFU25.5L • 80AFU27.5L • 80AFU211L

■ TECHNICKÉ PARAMETRY

Čerpaná kapalina	Výtlač [mm]	50 • 80	
	Teplota	0 ÷ 40 °C	
Čerpadlo	Charakter	Odpadní vody, splašky, kaly	
	Hodnota pHmax	6 ÷ 9	
	Konstrukce	Oběžné kolo	Typ U – vírové oběžné kolo
		Mechan. ucpávka	Dvojitá mechanická ucpávka mazaná olejovou náplní
		WD	Detektor průsaku vody do ucpávkového prostoru (od 1,5 kW včetně)
Motor	Materiál	Ložiska	Uzavřená kuličková ložiska mazaná tukem
		Oběžné kolo	Šedá litina ČSN 422420
		Spirála	Šedá litina ČSN 422420
	Mechan. ucpávka	Horní kryt	Šedá litina ČSN 422420
		Strana motoru	CA / CE
Motor	Typ • Krytí	Strana čerpadla	SiC / SiC
		Typ • Krytí	Suchý motor • IP 68
		Izolace • Počet pólů	Třída B • 2P
	Automatické odpojení	Kmitočet • F/V	50 Hz • 1F/230 V; 3F/400 V
		Spouštění	Přímé (11 kW Y-Δ)
Materiál	Plášť motoru	Doplňková tepelná ochrana motoru (11 kW ochrana MTP)	
		Šedá litina ČSN 422420	
	Hlavní hřídel	Korozivzdorná chromová ocel ČSN 17020 (0,4 a 0,75 kW – korozivzdorná chromová ocel ČSN 17029)	
		Kabel • Délka	



50AFU20.4L • 50AFU20.8L
80AFU21.5L • 80AFU22.2L



Typ U
Otevřené oběžné kolo

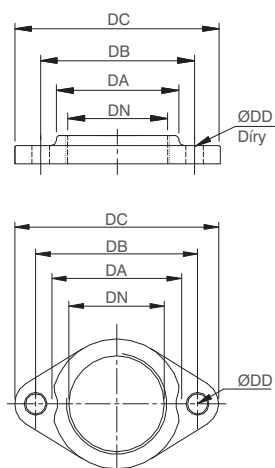


80AFU23.7LA • 80AFU25.5L
• 80AFU27.5L • 80AFU211L

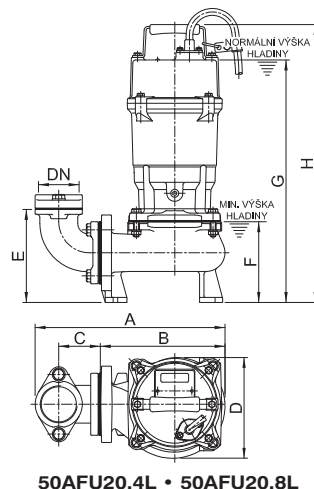
Typ	Výkon motoru [kW]	Výtlačné hrdlo [mm]	Jmenovité parametry		Maximální parametry		Průchodnost [mm]	Hmotnost [kg]	Fáze Napětí	Plovák*			
			Dopr. výška [m]	Průtok [m³/h]	Dopr. výška [m]	Průtok [m³/h]				230V	400V	230V	400V
50AFU20.4L(F)	0.4	50	4	13.2	7	22.8	50	19 (20)	Proud [A]	3.3	1.3	ano	
50AFU20.8L(F)	0.75	50	6.5	15	10	25.2	50	21 (22)		5.2	1.9	ano	
80AFU21.5L	1.5	80	4.5	30	8	51	76	39			3.5		
80AFU22.2L	2.2	80	7	30	11	57	76	41			5.0		
80AFU23.7LA	3.7	80	10.5	36	15.5	72	76	48			8.2		
80AFU25.5L	5.5	80	13	48	22	84	76	70			11.3		
80AFU27.5L	7.5	80	17.5	48	27	96	76	76			14.5		
80AFU211L	11.0	80	24.5	48	34	111	76	87			21.6		

*Varianta čerpadla s plovákem - v typovém označení - F

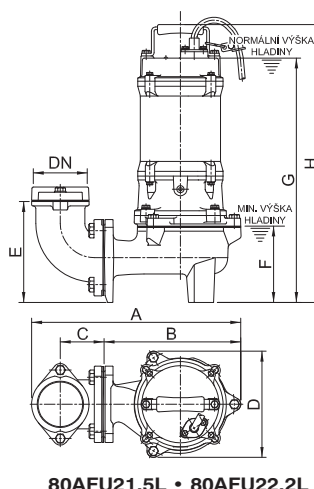
■ PŘÍRUBA



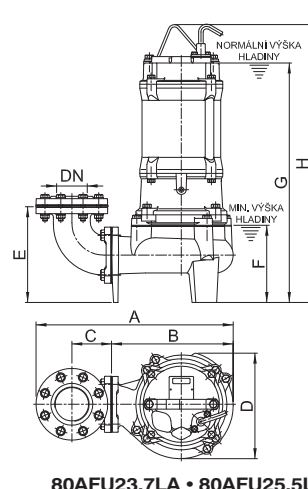
■ ROZMĚRY



50AFU20.4L • 50AFU20.8L



80AFU21.5L • 80AFU22.2L

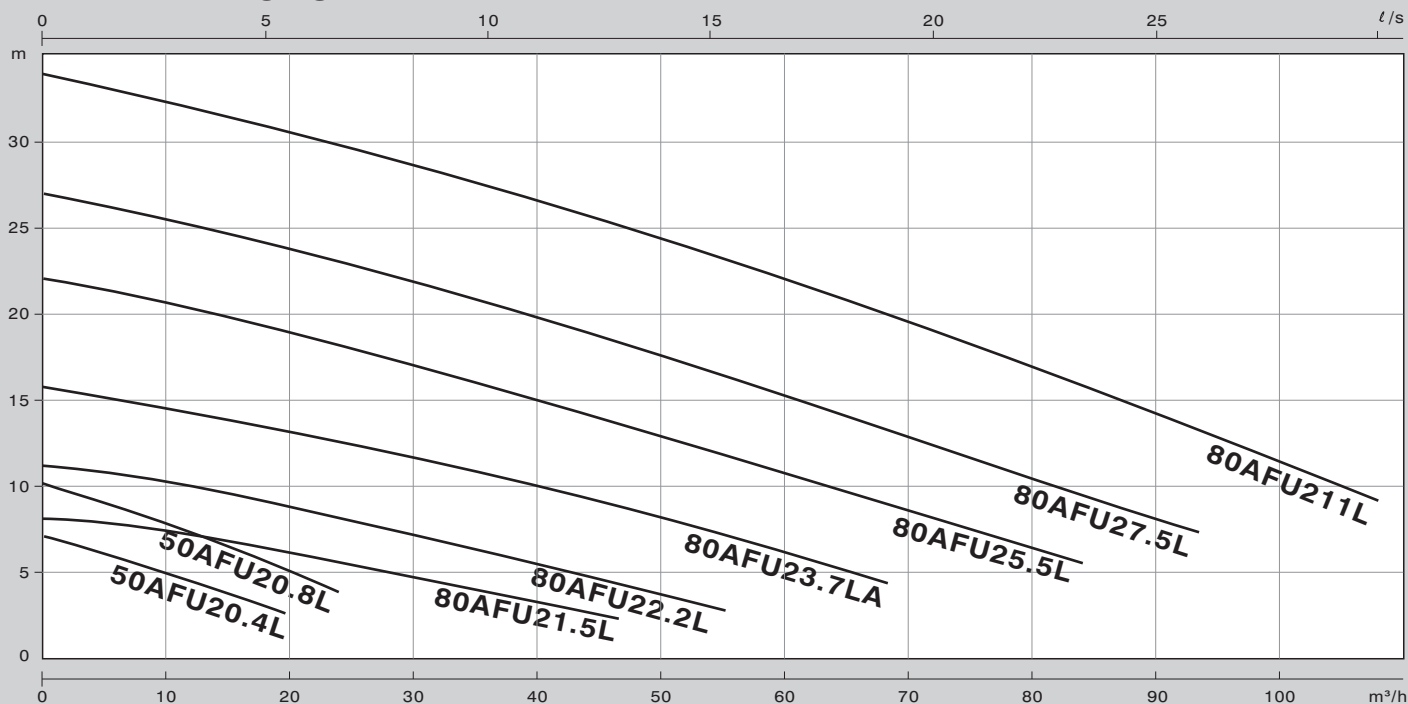


80AFU23.7LA • 80AFU25.5L
• 80AFU27.5L • 80AFU211L

Typ	Rozměry [mm]						Díry
	DN	závit	DA	DB	DC	DD	
50AFU20.4L	50	G2"	77	96	121	12	2
50AFU20.8L	50	G2"	77	96	121	12	2
80AFU21.5L	80	G3"	109	130	155	12	2
80AFU22.2L	80	G3"	109	130	155	12	2
80AFU23.7LA	80	R3"	110	150	185	15	8
80AFU25.5L	80	R3"	110	150	185	15	8
80AFU27.5L	80	R3"	110	150	185	15	8
80AFU211L	80	R3"	110	150	185	15	8

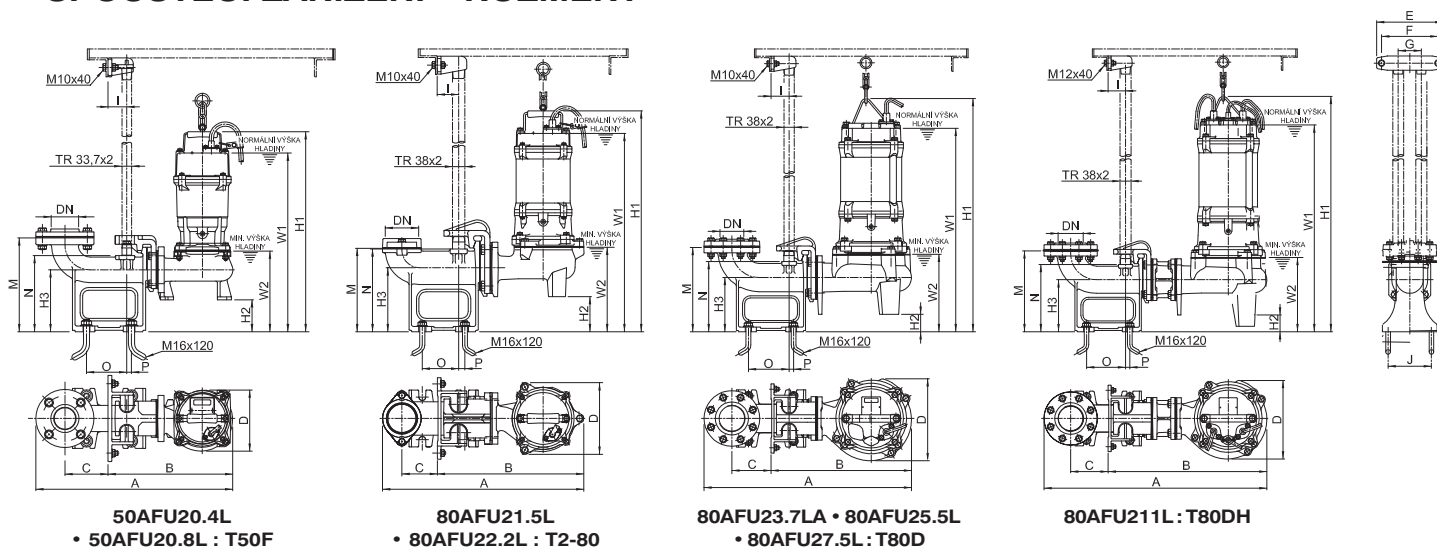
Typ	Rozměry [mm]							
	A	B	C	D	E	F	G	H
50AFU20.4L	306	201	67	163	150	130	391	448
50AFU20.8L	306	201	67	163	150	130	391	448
80AFU21.5L	405	267	83	217	210	193	508	571
80AFU22.2L	405	267	83	217	210	193	508	571
80AFU23.7LA	476	286	98	235	241	197	557	625
80AFU25.5L	506	314	98	273	242	199	618	717
80AFU27.5L	506	314	98	273	242	199	618	717
80AFU211L	506	314	98	273	242	199	658	757

■ KŘIVKY VÝKONU



Typ	Q [m³/h]	6	12	18	24	30	36	42	48	54	60	66	72	78	84	90	96
50AFU20.4L	H [m]	5.8	4.4	3.0													
50AFU20.8L		8.9	7.4	5.8	3.9												
50AFU21.5L		8.0	7.4	6.6	5.7	4.7	3.9	3.0	2.0								
80AFU22.2L		10.8	10.0	9.3	8.3	7.2	6.2	5.3	4.2	3.0							
80AFU23.7LA		15.0	14.2	13.6	12.8	11.8	10.8	9.9	8.8	7.6	6.4	5.0	3.3				
80AFU25.5L		21.7	20.5	19.6	18.3	17.4	16.1	14.7	13.6	12.2	10.8	9.7	8.3	7.0	5.6		
80AFU27.5		26.0	25.0	24.0	22.9	21.8	20.6	19.4	18.0	16.6	15.2	13.8	12.3	10.9	9.7	8.2	6.5
80AFU211L		33.0	31.9	30.6	29.6	28.5	27.2	26.0	24.8	23.5	22.0	20.5	19.0	17.4	15.9	14.4	12.7

■ SPOUŠTĚCÍ ZAŘÍZENÍ – ROZMĚRY



Typ	Rozměry [mm]																
	DN	závit	A	B	C	D	E	F	G	I	J	M	N	O	P	W1	W2
50AFU20.4L	50	R2"	515	333	105	163	215	180	70	50	120	240	202	108	13	476	215
50AFU20.8L	50	R2"	515	333	105	163	215	180	70	50	120	240	202	108	13	476	215
80AFU21.5L	80	G3"	575	420	100	217	230	195	80	60	120	235	233	103	18	568	250
80AFU22.2L	80	G3"	575	420	100	217	230	195	80	60	120	235	233	103	18	568	250
80AFU23.7LA	80	R3"	661	439	130	235	230	195	80	60	150	280	233	135	15	616	256
80AFU25.5L	80	R3"	690	467	130	273	230	195	80	60	150	280	233	135	15	676	257
80AFU27.5L	80	R3"	690	467	130	273	230	195	80	60	150	280	233	135	15	676	257
80AFU211L	80	R3"	769	547	130	273	230	195	80	60	150	280	233	135	15	716	257

TĚŽKÁ ŘADA KALOVÝCH PONORNÝCH ČERPADEL

50AFU40.4 • 50AFU40.8 • 80AFU41.5 • 80AFU42.2 • 80AFU43.7

■ TECHNICKÉ PARAMETRY

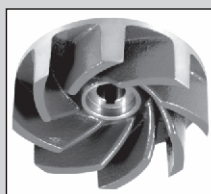
Výtlač [mm]			50 • 80			
Čerpaná kapalina	Teplota		0 ÷ 40 °C			
	Charakter		Odpadní vody, splašky, kaly			
	Hodnota pHmax		6 ÷ 9			
Čerpadlo	Konstrukce	Oběžné kolo		Typ U – vírové oběžné kolo		
		Mechan. ucpávka	Typ	Dvojitá mechanická ucpávka mazaná olejovou náplní		
			WD	Detektor průsaku vody do ucpávkového prostoru (od 1,5 kW včetně)		
		Ložiska		Uzavřená kuličková ložiska mazaná tukem		
	Materiál	Oběžné kolo		Šedá litina ČSN 422420		
		Spirála		Šedá litina ČSN 422420		
		Horní kryt		Šedá litina ČSN 422420		
		Mechan. ucpávka	Strana motoru	CA / CE		
Strana čerpadla	SiC / SiC					
Motor	Typ • Krytí		Suchý motor • IP 68			
	Izolace • Počet pólů		Třída B (od 3,7 kW třída F) • 4P			
	Kmitočet		50 Hz			
	Automatické odpojení		Doplňková tepelná ochrana motoru			
	Materiál	Plášť motoru		Šedá litina ČSN 422420		
		Hlavní hřídel		Korozivzdorná chromová ocel se zvýšenou pevností ČSN 17023 (0,4 a 0,75 kW – korozivzdorná chromová ocel ČSN 17020)		
		Kabel • Délka		H07 RNF • 15 m (0,4 a 0,75 kW - 10 m) • Od 1,5 kW včetně 2 kabely - silový, signalační (WD detektor)		



50AFU40.4 • 50AFU40.8



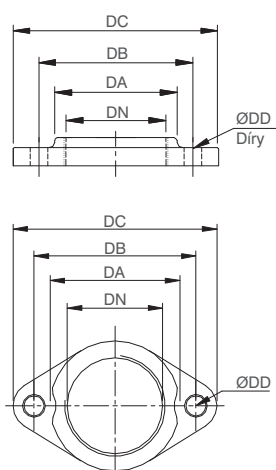
80AFU41.5 • 80AFU42.2 • 80AFU43.7



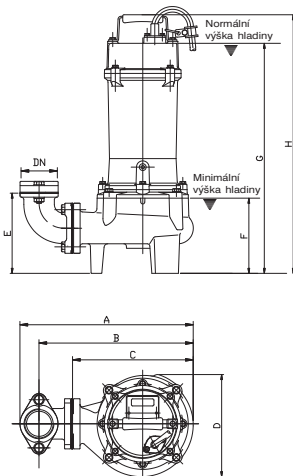
Typ U
Otevřené oběžné kolo

Typ	Výkon motoru [kW]	Výtlačné hrdlo [mm]	Jmenovité parametry		Maximální parametry		Průchodnost [mm]	Hmotnost [kg]	Fáze Napětí	3Ø 400V
			Dopr. výška [m]	Průtok [m³/h]	Dopr. výška [m]	Průtok [m³/h]				
50AFU40.4	0.4	50	3.5	15	5.5	24	50	28	Proud [A]	1.3
50AFU40.8	0.75	50	5	18	7.5	30	50	29		2.0
80AFU41.5	1.5	80	5	36	8	66	76	52		3.8
80AFU42.2	2.2	80	7	36	10	72	76	70		5.4
80AFU43.7	3.7	80	10	36	13	90	76	75		8.8

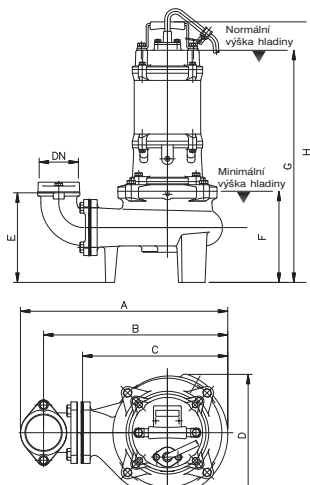
■ PŘÍRUBA



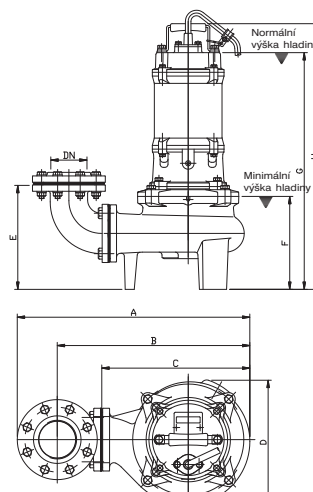
■ ROZMĚRY



50AFU40.4 • 50AFU40.8



80AFU41.5

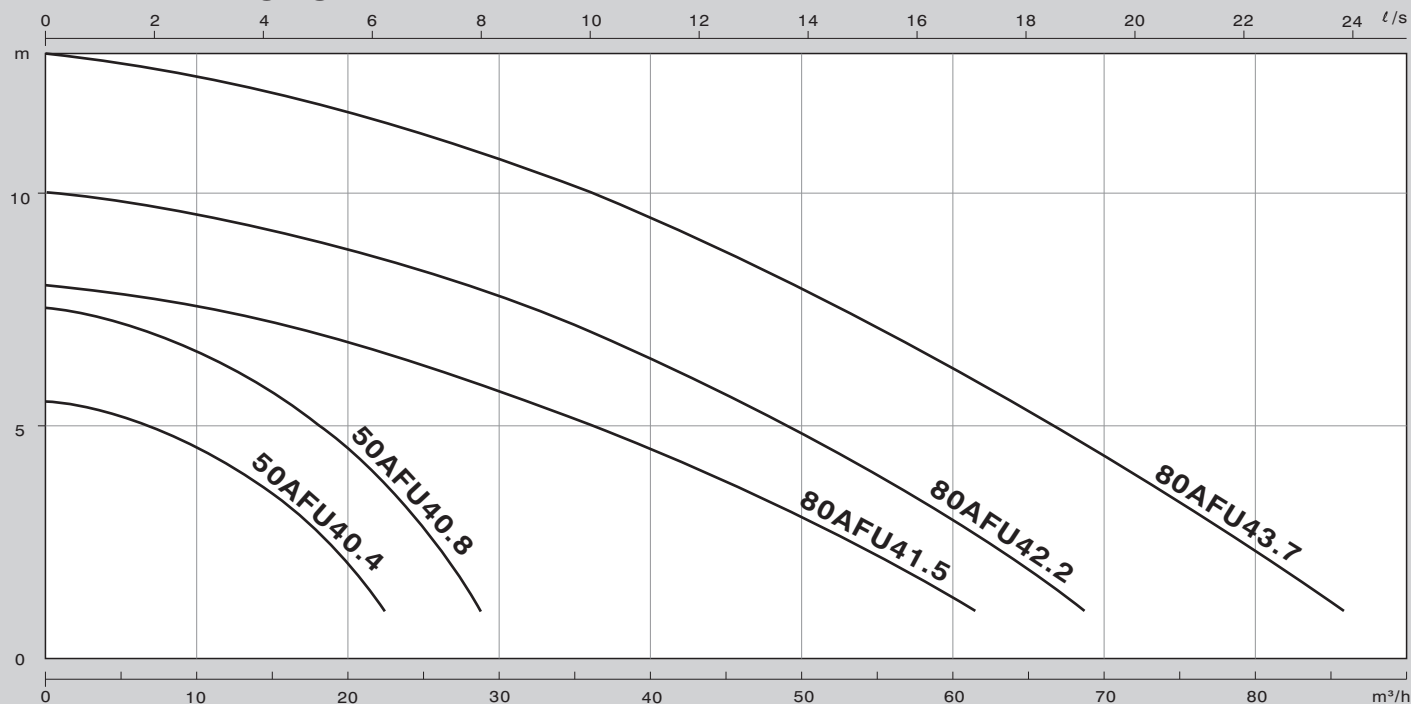


80AFU42.2 • 80AFU43.7

Typ	Rozměry [mm]						Díry
	DN	závit	DA	DB	DC	DD	
50AFU40.4	50	G2"	77	96	121	12	2
50AFU40.8	50	G2"	77	96	121	12	2
80AFU41.5	80	G3"	109	130	155	12	2
80AFU42.2	80	R3"	110	150	185	15	8
80AFU43.7	80	R3"	110	150	185	15	8

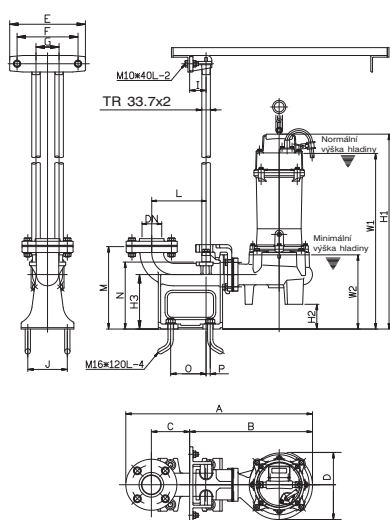
Typ	Rozměry [mm]							
	A	B	C	D	E	F	G	H
50AFU40.4	346	308	241	204	160	150	459	516
50AFU40.8	346	308	241	204	160	150	459	516
80AFU41.5	443	389	305	255	232	235	557	622
80AFU42.2	533	440	343	289	262	235	600	675
80AFU43.7	533	440	343	289	262	235	620	695

■ KŘIVKY VÝKONU

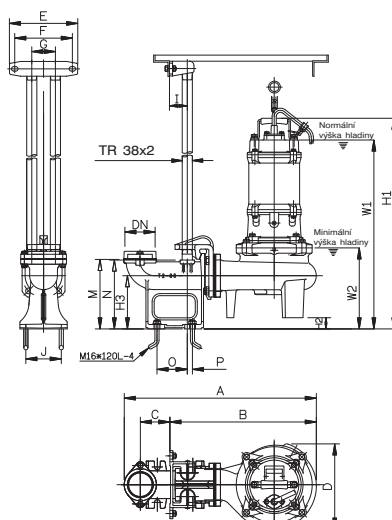


Typ	Q [m³/h]	6	12	18	24	30	36	42	48	60	84
50AFU40.4	H [m]	5.1	4.1	2.7							
50AFU40.8		7.1	6.2	5.0	3.1						
80AFU41.5		7.8	7.4	6.9	6.4	5.7	5.0	4.2	3.3	1.3	
80AFU42.2		9.7	9.4	8.9	8.4	7.7	7.0	6.1	5.1	3.0	
80AFU43.7		12.7	12.3	11.9	11.3	10.7	10.0	9.2	8.2	6.2	1.4

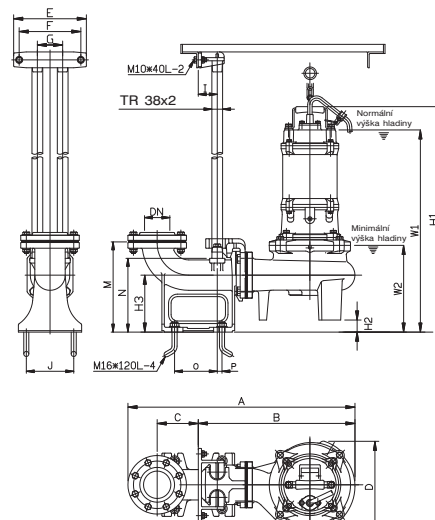
■ SPOUŠTĚCÍ ZAŘÍZENÍ – ROZMĚRY



50AFU40.4 • 50AFU40.8 : T50F



80AFU41.5 : T2-80



80AFU42.2 • 80AFU43.7 : T80D

Typ	Rozměry [mm]																		
	DN	závit	A	B	C	D	E	F	G	I	J	L	M	N	O	P	W1	W2	H1
50AFU40.4	50	R2"	555	373	105	204	215	180	70	50	120	155	240	202	108	13	534	225	591
50AFU40.8	50	R2"	555	373	105	204	215	180	70	50	120	155	240	202	108	13	534	225	591
80AFU41.5	80	G3"	640	480	100	255	230	195	80	60	120		235	233	103	18	604	282	668
80AFU42.2	80	R3"	734	511	130	289	230	195	80	60	150		285	233	135	15	647	282	722
80AFU43.7	80	R3"	734	511	130	289	230	195	80	60	150		285	233	135	15	667	282	742

TĚŽKÁ ŘADA KALOVÝCH PONORNÝCH ČERPADEL

80AFP21.5A • 80AFP22.2A • 80AFP23.7A • 80(100)AFP25.5 • 80(100)AFP27.5 • 80(100)AFP211

■ TECHNICKÉ PARAMETRY

Čerpaná kapalina	Výtlač [mm]	80	
	Teplota	0 ÷ 40 °C	
	Charakter	Odpadní vody, splašky, kaly	
	Hodnota pHmax	6 ÷ 9	
Čerpadlo	Konstrukce	Oběžné kolo	Typ P – dvoulopatkové oběžné kolo
		Mechan. ucpávka	Dvojitá mechanická ucpávka mazaná olejovou náplní
		WD	Detektor průsaku vody do ucpávkového prostoru
	Materiál	Ložiska	Uzavřená kuličková ložiska mazaná tukem
		Oběžné kolo	Šedá litina ČSN 422420
		Spirála	Šedá litina ČSN 422420
Motor	Typ	Horní kryt	Šedá litina ČSN 422420
		Sací víko	Šedá litina ČSN 422420
		Mechan. ucpávka	CA / CE
		Strana čerpadla	SiC / SiC
	Automatické odpojení	Typ • Krytí	Suchý motor • IP 68
		Izolace • Počet pólů	Třída B • 2P
		Kmitočet • F/V	50 Hz • 3F/400 V
		Spouštění	Přímé (11 kW Y-Δ)
Materiál	Automatické odpojení	Automatické odpojení	Doplňková tepelná ochrana motoru (11 kW ochrana MTP)
		Plášť motoru	Šedá litina ČSN 422420
		Hlavní hřídel	Korozivzdorná chromová ocel ČSN 17020
		Kabel • Délka	H07 RNF • 15 m • 2 kabely - silový, signalizační (WD detektor) • 11 kW 4 kabely: 2 silové (Y-Δ), 2 signalizační (WD + MTP)



Sací víko



Typ P
Dvoulopatkové oběžné kolo

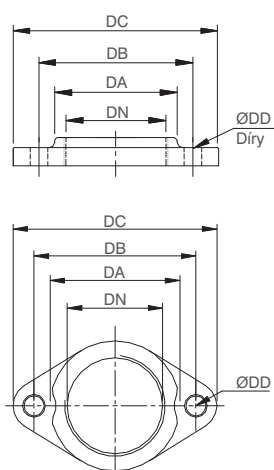


80AFP21.5A • 80AFP22.2A

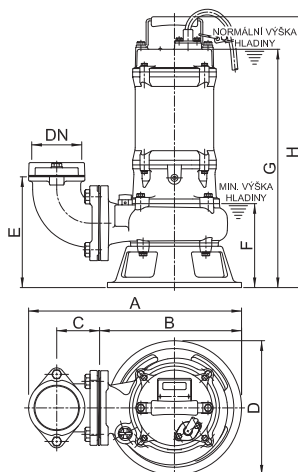
80AFP23.7A • 80(100)AFP25.5
• 80(100)AFP27.5 • 80(100)AFP211

Typ	Výkon motoru [kW]	Výtlačné hrdlo [mm]	Jmenovité parametry		Maximální parametry		Průchodnost [mm]	Hmotnost [kg]	Fáze Napětí	3Ø 400V
			Dopr.výška [m]	Průtok [m³/h]	Dopr.výška [m]	Průtok [m³/h]				
80AFP21.5A	1.5	80	7.5	36	15	60	35	33	Proud [A]	3.5
80AFP22.2A	2.2	80	11	36	18.5	69	35	35		5.0
80AFP23.7A	3.7	80	20.5	36	28.5	84	32	48		8.2
80(100)AFP25.5	5.5	80	28	36	35	96	30	75		11.3
		100	21.5	60	35	114	30			
80(100)AFP27.5	7.5	80	34.5	36	41.5	105	30	81		14.5
		100	28	60	41.5	123	30			
80(100)AFP211	11.0	80	45	36	52.5	123	30	91		21.6
		100	39.5	60	52.5	138	30			

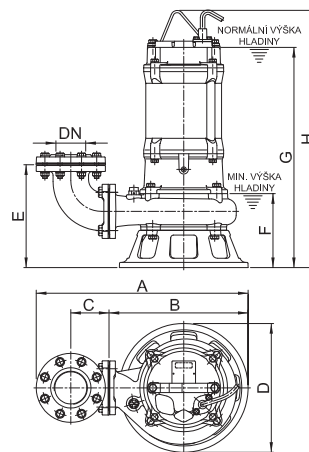
■ PŘÍRUBA



■ ROZMĚRY



80AFP21.5 • 80AFP22.2

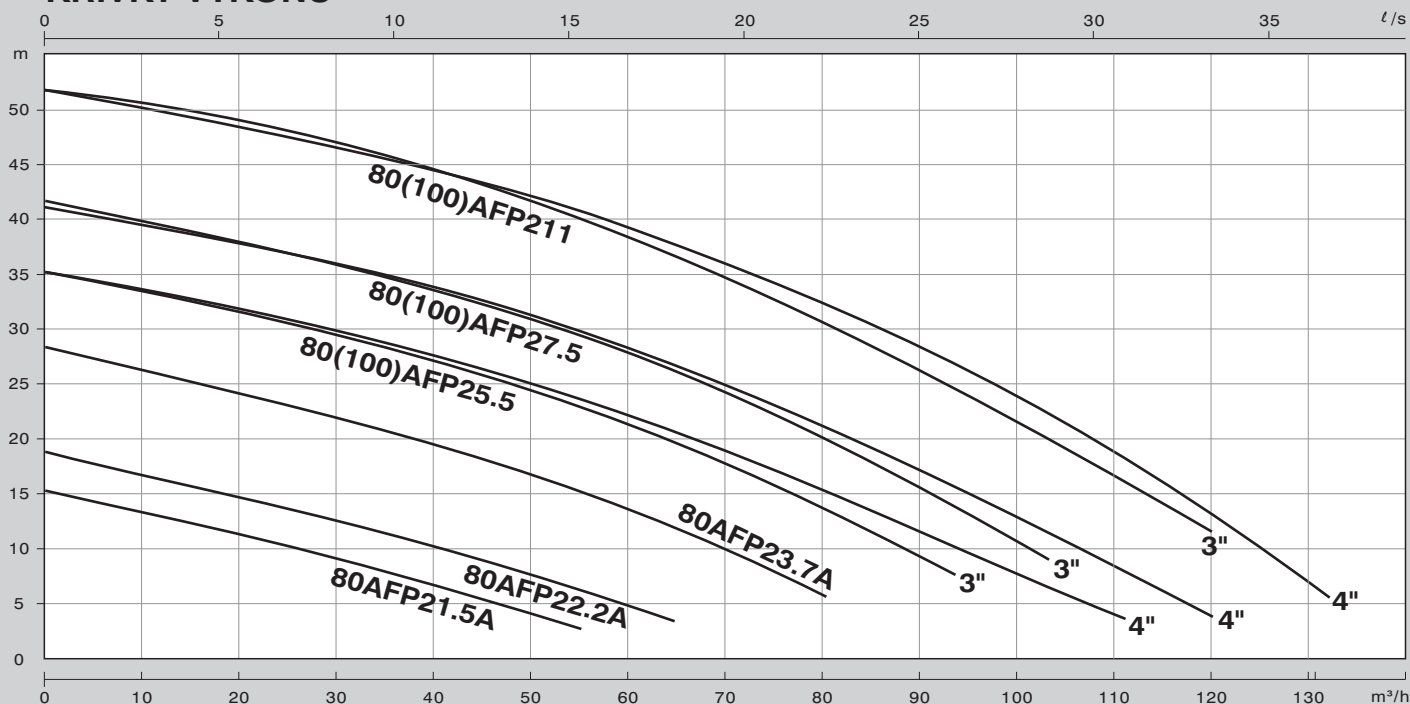


80AFP23.7A • 80(100)AFP25.5
• 80(100)AFP27.5 • 80(100)AFP211

Typ	Rozměry [mm]						Díry
	DN	závit	DA	DB	DC	DD	
80AFP21.5A	80	G3"	109	130	155	12	2
80AFP22.2A	80	G3"	109	130	155	12	2
80AFP23.7A	80	R3"	110	150	185	15	8
80(100)AFP25.5	80	R3"	110	150	185	15	8
	100	R4"	136	175	210	15	8
80(100)AFP27.5	80	R3"	110	150	185	15	8
	100	R4"	136	175	210	15	8
80(100)AFP211	80	R3"	110	150	185	15	8
	100	R4"	136	175	210	15	8

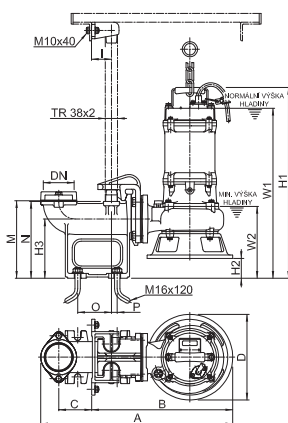
Typ	Rozměry [mm]							
	A	B	C	D	E	F	G	H
80AFP21.5A	413	275	83	260	214	160	462	525
80AFP22.2A	413	275	83	260	214	160	462	525
80AFP23.7A	495	305	98	290	250	176	510	578
80(100)AFP25.5	563	373	98	345	271	198	590	689
	595	373	113	345	281	198	590	689
80(100)AFP27.5	563	373	98	345	271	198	590	689
	595	373	113	345	281	198	590	689
80(100)AFP211	565	373	98	345	271	198	630	729
	596	373	113	345	281	198	630	729

■ KŘIVKY VÝKONU

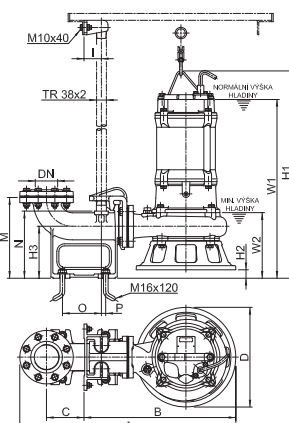


Typ	Q [m³/h]	DN	18	24	30	36	42	48	54	60	66	72	78	84	90	96	102	108	114	120
80AFP21.5A	H [m]	80	11.9	10.7	9.0	7.8	6.1	4.6	3.0											
80AFP22.2A		80	15.0	14.0	12.7	11.5	10.0	8.2	6.6	5.0	3.0									
80AFP23.7A		80	24.6	23.4	22.0	20.5	19.0	17.4	15.6	13.6	11.5	9.2	6.8	4.5						
80(100)AFP25.5		80	32.0	31.0	30.0	28.3	26.7	25.0	23.4	21.3	19.3	17.2	14.8	12.1	9.4					
		100	32.0	31.0	30.0	28.7	27.3	25.9	24.2	22.2	20.5	18.5	16.2	13.9	11.7	9.4	7.1	5.0		
80(100)AFP27.5		80	38.4	37.3	36.1	35.0	33.5	32.0	30.0	28.3	25.9	23.6	20.9	19.7	15.6	12.7	10.0			
		100	38.4	37.3	36.1	35.0	33.5	32.0	30.0	28.3	26.6	24.3	22.1	18.5	17.3	14.8	12.3	9.4	6.8	
80(100)AFP211		80	48.3	47.7	46.7	45.4	43.2	42.1	40.0	38.2	36.0	33.7	31.2	28.8	26.0	23.9	21.0	18.4	15.8	12.8
		100	48.7	48.1	46.2	45.6	43.7	42.8	41.0	39.6	37.5	36.0	33.6	31.7	29.5	27.0	24.2	21.0	17.8	14.4

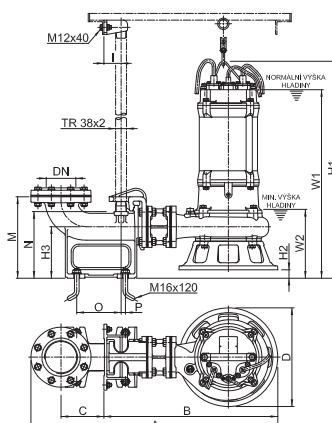
■ SPOUŠTĚCÍ ZAŘÍZENÍ – ROZMĚRY



80AFP21.5A • 80AFP22.2A : T2-80



80AFP23.7A • 80(100)AFP25.5
• 80(100)AFP27.5 • 3" : T80D
80(100)AFP25.5 • 80(100)AFP27.5 • 4" : T100/80



80(100)AFP211 • 3" : T80DH; • 4" : T100/80BH



Typ	Rozměry [mm]																
	DN	závit	A	B	C	D	E	F	G	I	J	M	N	O	P	W1	W2
80AFP21.5A	80	G3"	580	430	100	260	230	195	80	50	120	235	233	103	18	522	220
80AFP22.2A	80	G3"	580	430	100	260	230	195	80	50	120	235	233	103	18	522	220
80AFP23.7A	80	R3"	680	458	130	290	230	195	80	60	150	280	233	135	15	560	226
80(100)AFP25.5	80	R3"	748	526	130	345	230	195	80	60	150	280	233	135	15	620	228
	100	R4"	780	525	150	345	230	195	80	60	170	285	233	155	15	620	228
80(100)AFP27.5	80	R3"	748	526	130	345	230	195	80	60	150	280	233	135	15	620	228
	100	R4"	780	525	150	345	230	195	80	60	170	285	233	155	15	620	228
80(100)AFP211	80	R3"	828	606	130	345	230	195	80	60	150	280	233	135	15	660	228
	100	R4"	860	606	150	345	230	195	80	60	170	285	233	155	15	660	228

TĚŽKÁ ŘADA KALOVÝCH PONORNÝCH ČERPADEL 80AFP41.5 • 80AFP42.2 • 80AFP43.7

TECHNICKÉ PARAMETRY

Výtlač [mm]			80		
Čerpaná kapalina	Teplota		0 ÷ 40 °C		
	Charakter		Odpadní vody, splašky, kaly		
	Hodnota pHmax		6 ÷ 9		
Čerpadlo	Konstrukce	Oběžné kolo		Typ P – jednolopátkové či dvoulopatkové oběžné kolo	
		Mechan. ucpávka	Typ	Dvojitá mechanická ucpávka mazaná olejovou náplní	
			WD	Detektor průsaku vody do ucpávkového prostoru	
		Ložiska		Uzavřená kuličková ložiska mazaná tukem	
	Materiál	Oběžné kolo		Šedá litina ČSN 422420	
		Spirála		Šedá litina ČSN 422420	
		Horní kryt		Šedá litina ČSN 422420	
		Sací víko		Šedá litina ČSN 422420	
		Mechan. ucpávka	Strana motoru	CA / CE	
			Strana čerpadla	SiC / SiC	
Motor	Typ • Krytí		Suchý motor • IP 68		
	Izolace • Počet pólů		Třída B (od 3,7 kW třída F) • 4P		
	Kmitočet		50 Hz		
	Automatické odpojení		Doplňková tepelná ochrana motoru		
	Materiál	Plášť motoru		Šedá litina ČSN 422420	
		Hlavní hřídel		Korozivzdorná chromová ocel se zvýšenou pevností ČSN 17023	
		Kabel • Délka		H07 RNF • 15 m, 2 kabely - silový, signalizační (WD detektor)	



80AFP41.5



80AFP42.2 • 80AFP43.7



Typ P Jednolopátkové oběžné kolo
80AFP41.5 • 80AFP42.2

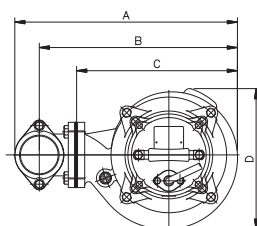
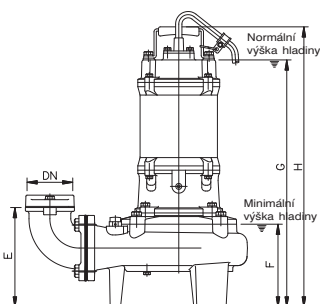
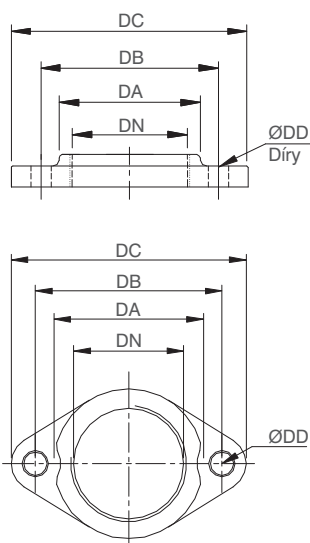


Typ P Dvoulopatkové oběžné kolo
80AFP43.7

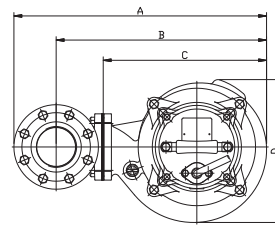
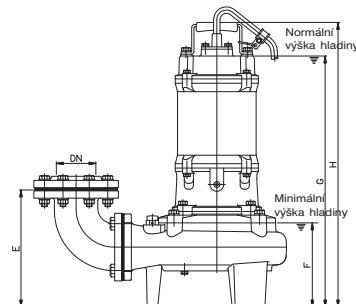
Typ	Výkon motoru [kW]	Výtlačné hrdlo	Jmenovité parametry		Maximální parametry		Průchodnost [mm]	Hmotnost [kg]	Fáze Napětí	3Ø Proud [A]
			Dopr. výška [m]	Průtok [m³/h]	Dopr. výška [m]	Průtok [m³/h]				
80AFP41.5	1.5	80	8	30	13.5	66	50	52		
80AFP42.2	2.2	80	10	36	16.5	72	50	70		
80AFP43.7	3.7	80	14.5	36	17.5	96	50	79		

PŘÍRUBA

ROZMĚRY



80AFP41.5

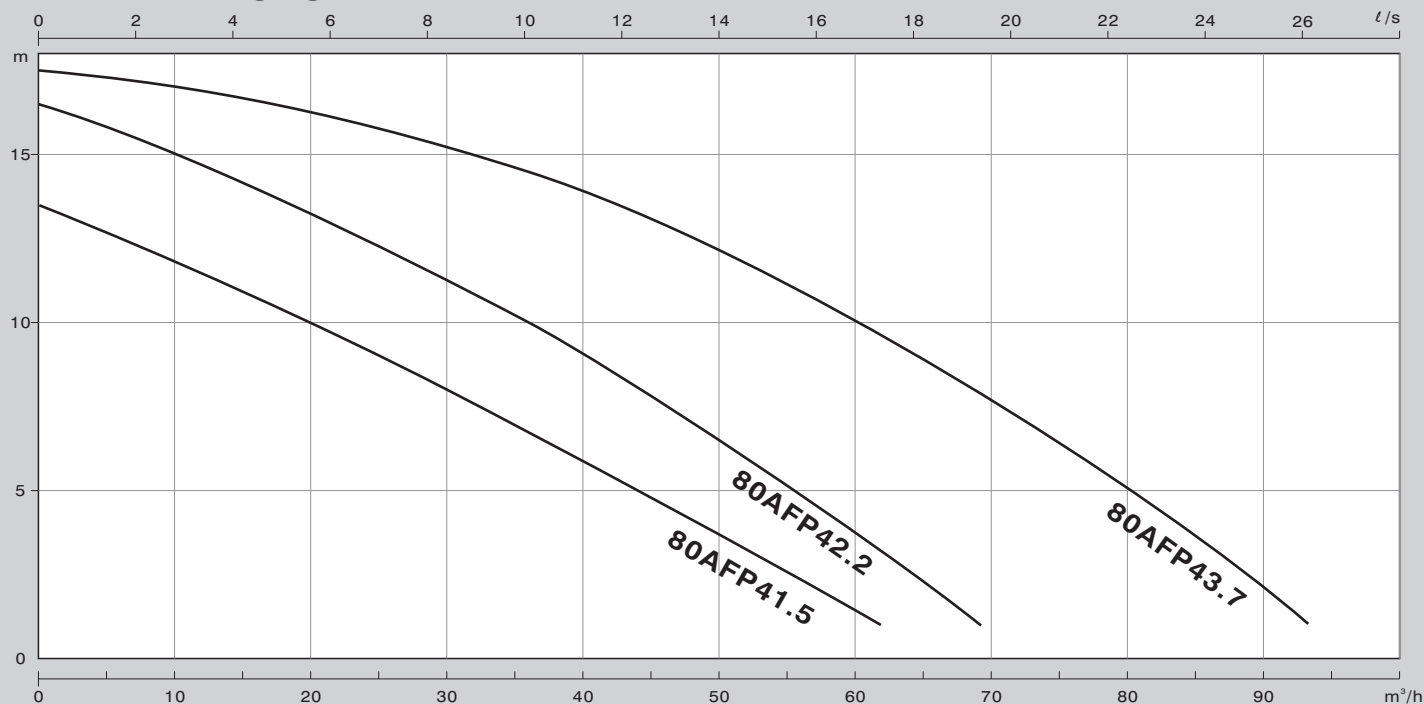


80AFP42.2 • 80AFP43.7

Typ	Rozměry [mm]						Díry
	DN	závit	DA	DB	DC	DD	
80AFP41.5	80	G3"	109	130	155	12	2
80AFP42.2	80	R4"	110	150	185	15	8
80AFP43.7	80	R4"	110	150	185	15	8

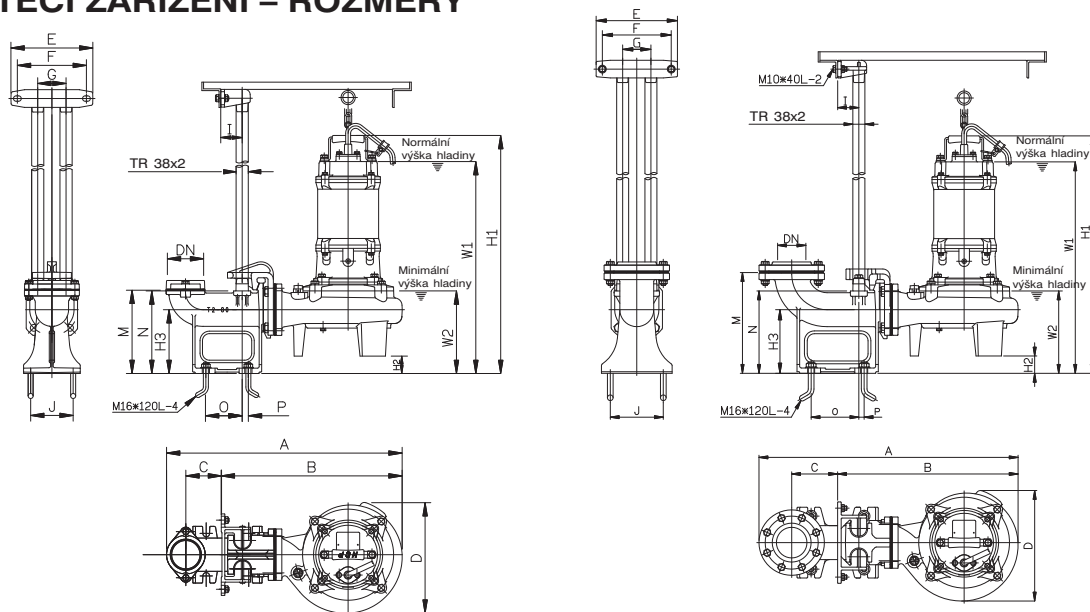
Typ	Rozměry [mm]							
	A	B	C	D	E	F	G	H
80AFP41.5	472	418	334	290	221	182	504	567
80AFP42.2	553	461	437	313	256	184	550	623
80AFP43.7	553	461	437	313	256	184	570	643

■ KŘIVKY VÝKONU



Typ	Q [m³/h]	12	24	36	48	60	72	84
80AFP41.5	H [m]	11.5	9.3	6.7	4.1	1.4		
80AFP42.2		14.6	12.4	10.0	7.0	3.8		
80AFP43.7		16.9	15.9	14.5	12.5	10.0	7.2	4.0

■ SPOUŠTĚCÍ ZAŘÍZENÍ – ROZMĚRY



80AFP41.5 : T2-80

80AFP42.2 • 80AFP43.7 : T80D

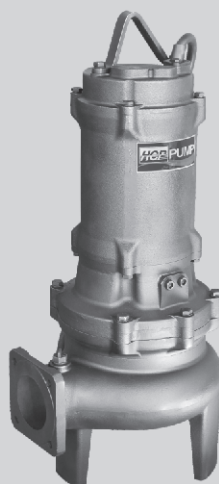
Typ	Rozměry [mm]																			
	DN	závit	A	B	C	D	E	F	G	I	J	M	N	O	P	W1	W2	H1	H2	H3
80AFP41.5	80	G3"	640	480	100	290	230	195	80	60	120	235	233	103	18	553	231	616	49	180
80AFP42.2	80	R3"	734	511	130	313	230	195	80	60	150	285	233	135	15	599	233	672	49	180
80AFP43.7	80	R3"	734	511	130	313	230	195	80	60	150	285	233	135	15	619	233	692	49	180

TĚŽKÁ ŘADA KALOVÝCH PONORNÝCH ČERPADEL

100AFU45.5N • 100AFE45.5N • 100AFU47.5N • 100AFE47.5N

■ TECHNICKÉ PARAMETRY

Výtlačk [mm]		100	
Teplota		0 ÷ 40 °C	
Charakter		Odpadní vody, splašky, kaly	
Hodnota pHmax		6 ÷ 9	
Čerpadlo	Konstrukce	Oběžné kolo	
		Typ U – vírové oběžné kolo / Typ E – uzavřené jednokanálové oběžné kolo	
		Mechan. ucpávka	Typ
		WD	Detektor průsaku vody do ucpávkového prostoru
	Materiál	Ložiska	
		Uzavřená kuličková ložiska mazaná tukem	
		Oběžné kolo	
		Šedá litina ČSN 422420	
		Spirála	
		Šedá litina ČSN 422420	
		Horní kryt	
		Šedá litina ČSN 422420	
		Sací víko	
		Šedá litina ČSN 422420	
Motor	Mechan. ucpávka	Strana motoru	CA / CE
		Strana čerpadla	SiC / SiC
	Typ • Krytí		Suchý motor • IP 68
	Izolace • Počet pólů		Třída F • 4P
	Kmitočet		50 Hz
	Automatické odpojení		Doplňková tepelná ochrana motoru
	Materiál	Plášť motoru	
		Šedá litina ČSN 422420	
		Hlavní hřídel	
			Korozivzdorná chromová ocel se zvýšenou pevností ČSN 17023
	Kabel • Délka		H07 RNF • 15 m
			2 kabely - silový, signalizační (WD detektor)



100AFU45.5N • 100AFU47.5N



100AFE45.5N • 100AFE47.5N



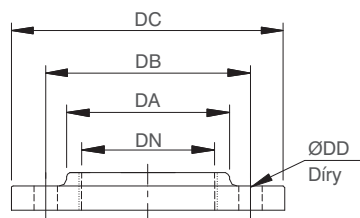
Typ U
Vírové oběžné kolo
100AFU45.5N • 100AFU47.5N



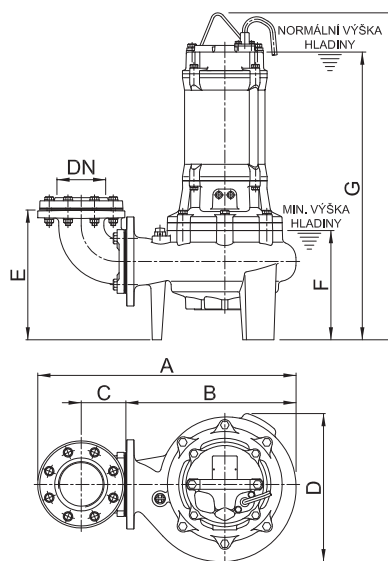
Typ E
Uzavřené kanálové kolo
100AFE45.5N • 100AFE47.5N

Typ	Výkon motoru [kW]	Výtlačné hrdlo [mm]	Jmenovité parametry		Maximální parametry		Průchodnost [mm]	Hmotnost [kg]	Fáze Napětí Proud [A]	3Ø 400V
			Dopr. výška [m]	Průtok [m³/h]	Dopr. výška [m]	Průtok [m³/h]				
100AFU45.5N	5.5	100	11	60	15	132	100	96		
100AFE45.5N	5.5	100	14	60	23.5	156	76	110		
100AFU47.5N	7.5	100	13.5	60	17	156	100	105		
100AFE47.5N	7.5	100	17	60	25.5	174	76	120		

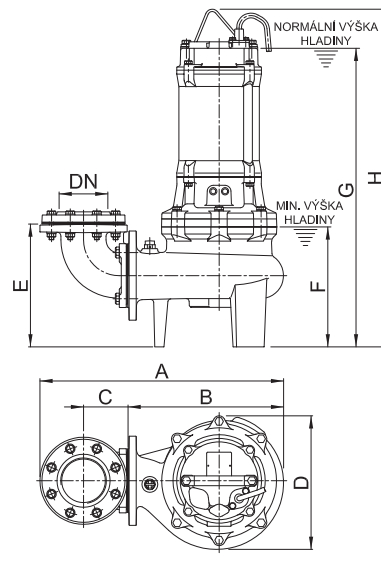
■ PŘÍRUBA



■ ROZMĚRY



100AFE45.5N • 100AFE47.5N

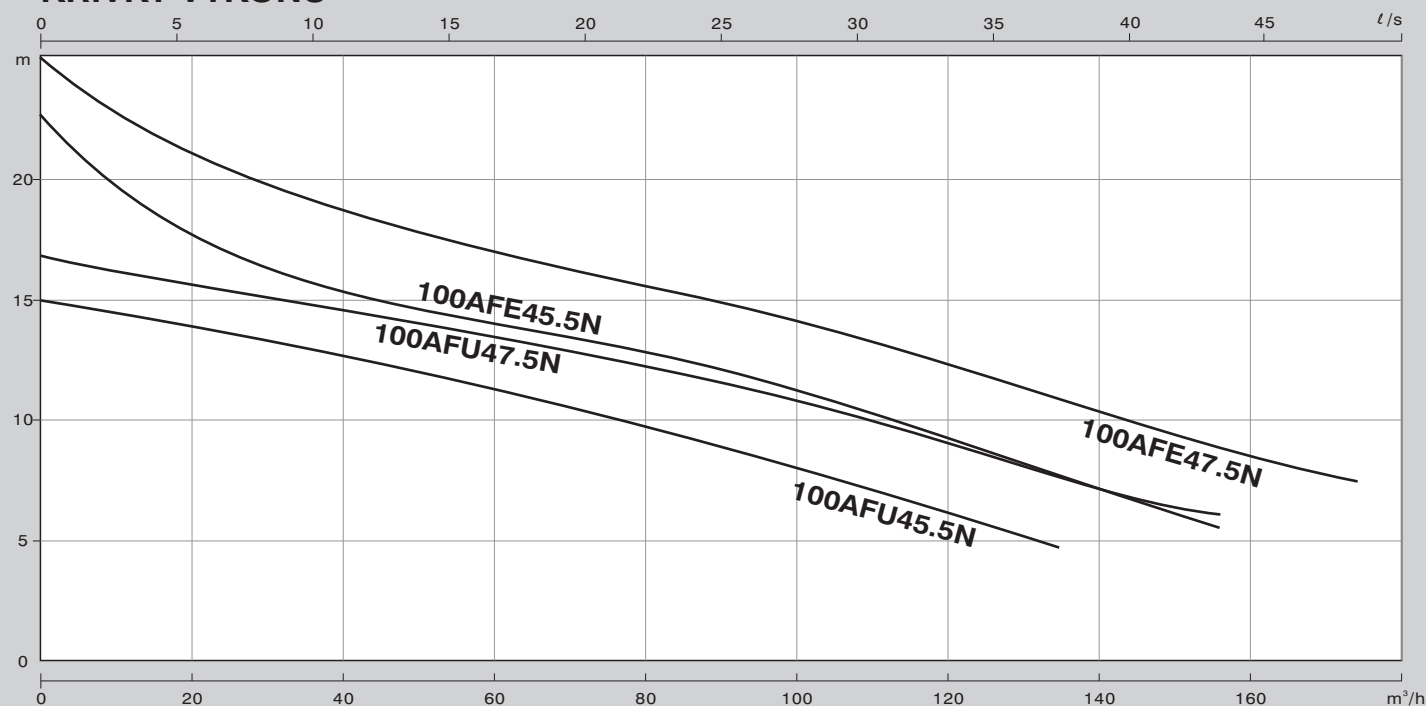


100AFU45.5N • 100AFU47.5N

Typ	Rozměry [mm]						Díry
	DN	závit	DA	DB	DC	DD	
100AFU45.5N	100	R4"	136	175	210	15	8
100AFE45.5N	100	R4"	136	175	210	15	8
100AFU47.5N	100	R4"	136	175	210	15	8
100AFE47.5N	100	R4"	136	175	210	15	8

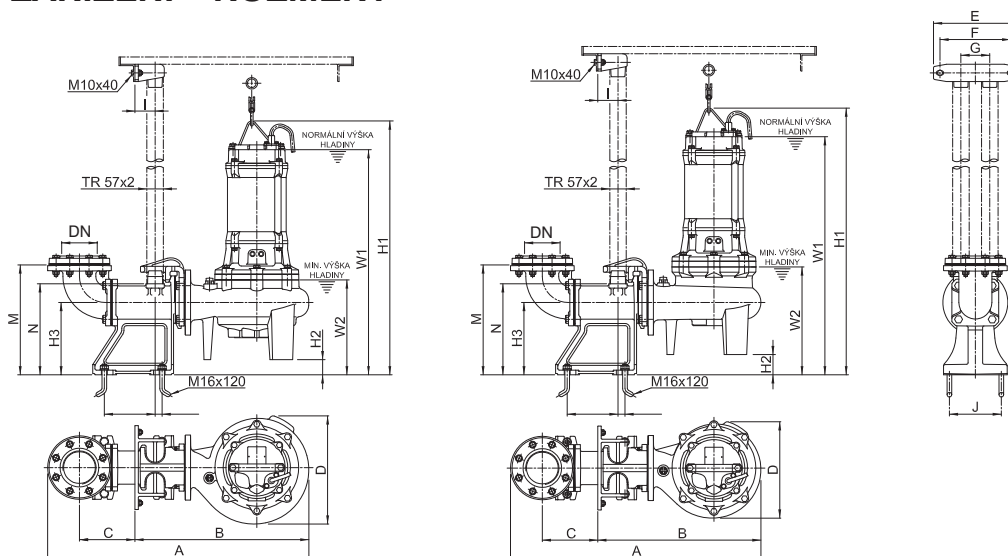
Typ	Rozměry [mm]							
	A	B	C	D	E	F	G	H
100AFU45.5N	615	393	113	337	310	303	714	813
100AFE45.5N	653	430	113	374	328	276	687	786
100AFU47.5N	615	393	113	337	310	303	754	853
100AFE47.5N	653	430	113	374	328	276	727	826

■ KŘIVKY VÝKONU



Typ	Q [m³/h]	24	36	48	60	72	96	120	144	168
100AFU45.5N	H [m]	13.7	13.0	12.3	11.5	10.6	8.5	6.2		
100AFE45.5N		17.2	16.3	15.1	14.2	13.3	11.0	9.2	7.1	
100AFU47.5N		15.6	15.0	14.4	13.7	12.9	11.1	9.2	6.9	
100AFE47.5N		20.3	19.0	18.1	16.4	14.2	14.1	12.2	10.0	7.7

■ SPOUŠTĚCÍ ZAŘÍZENÍ – ROZMĚRY



100AFE45.5N • 100AFE47.5N : T100B

100AFU45.5N • 100AFU47.5N : T100B

Typ	Rozměry [mm]																			
	DN	závit	A	B	C	D	E	F	G	I	J	M	N	O	P	W1	W2	H1	H2	H3
100AFU45.5N	100	R4"	869	567	192	337	290	245	100	70	180	380	315	176	24	784	373	883	70	250
100AFE45.5N	100	R4"	907	605	192	374	290	245	100	70	180	380	315	176	24	739	328	838	52	250
100AFU47.5N	100	R4"	869	567	192	337	290	245	100	70	180	380	315	176	24	824	373	923	70	250
100AFE47.5N	100	R4"	907	605	192	374	290	245	100	70	180	380	315	176	24	779	328	878	52	250

TĚŽKÁ ŘADA KALOVÝCH PONORNÝCH ČERPADEL

AF-610WD • AF-615WD • AF-M620WD • AF-M630WD • AF-815WD • AF-820WD • AF-L830WD

TECHNICKÉ PARAMETRY

Čerpaná kapalina	Výtlač [mm]	150 • 200	
	Teplota	0 ÷ 40 °C	
	Charakter	Odpadní vody, splašky, kaly	
	Hodnota pHmax	6 ÷ 9	
Čerpadlo	Konstrukce	Oběžné kolo	Uzavřené jednokanálové oběžné kolo
		Mechan. ucpávka	Typ Dvojitá mechanická ucpávka mazaná olejovou náplní
		WD	Detektor průsaku vody do ucpávkového prostoru
		Ložiska	Uzavřená kulíčková ložiska mazaná tukem
	Materiál	Oběžné kolo	Šedá litina ČSN 422420
		Spirála	Šedá litina ČSN 422420
		Horní kryt	Šedá litina ČSN 422420
		Sací víko	Šedá litina ČSN 422420
Motor	Mechan. ucpávka	Strana motoru	CA / CE
		Strana čerpadla	SiC / SiC
		Typ • Krytí	Suchý motor • IP 68
		Izolace • Počet pólů	Třída F • 4P
	Materiál	Kmitočet	50 Hz
		Spouštění	Y-Δ (7,5 kW přímé)
		Automatické odpojení	Ochrana MTP (7,5 kW doplňková tepelná ochrana – bimetal)
		Plášť motoru	Šedá litina ČSN 422420
	Kabel • Délka	Hlavní hřídel	Korozivzdorná chromová ocel se zvýšenou pevností ČSN 17023
			H07 RNF • 15 m • 4 kabely: 2 silové (Y-Δ), 2 signalizační (WD + MTP) (7,5 kW 2 kabely - silový, signalizační (WD))



AF-610WD • AF-M620WD • AF-M630WD



Uzavřené kanálové kolo

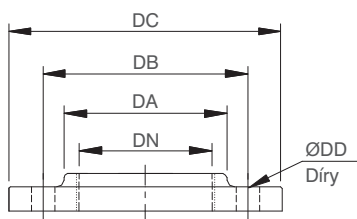


AF-615WD • AF-815WD • AF-820WD • AF-L830WD

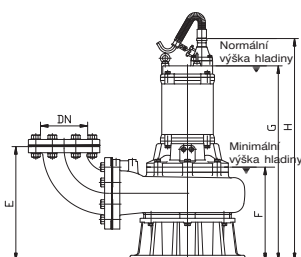
Typ	Výkon motoru [kW]	Výtlačné hrdlo [mm]	Jmenovité parametry		Maximální parametry		Průchodnost [mm]	Hmotnost [kg]	Fáze Napětí	3Ø
			Dopr. výška [m]	Průtok [m³/h]	Dopr. výška [m]	Průtok [m³/h]				
AF-610WD	7.5	150	11	150	21	300	70	221	Proud [A]	16.0
AF-615WD	11	150	15.5	150	26	360	70	260		22.6
AF-M620WD	15	150	20.5	150	34	330	76	183		31.0
AF-M630WD	22	150	29	150	40	315	76	250		40.4
AF-815WD	11	200	10	270	17.5	540	75	270		22.6
AF-820WD	15	200	14	270	24	570	75	288		27.2
AF-L830WD	22	200	18	270	34	390	76	330		41.3

Čerpadla 30, 37 a 45 kW nabízíme na základě poptávky.

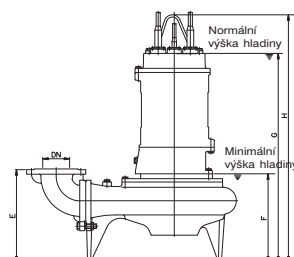
PŘÍRUBA



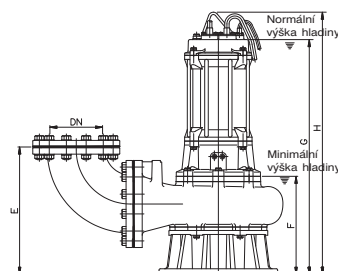
ROZMĚRY



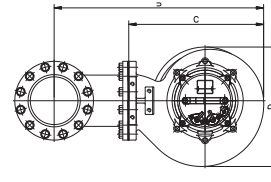
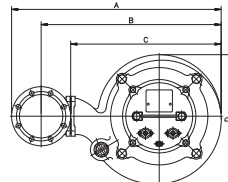
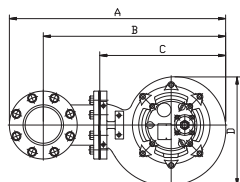
AF-610



AF-M620 • AF-M630 • AF-L830



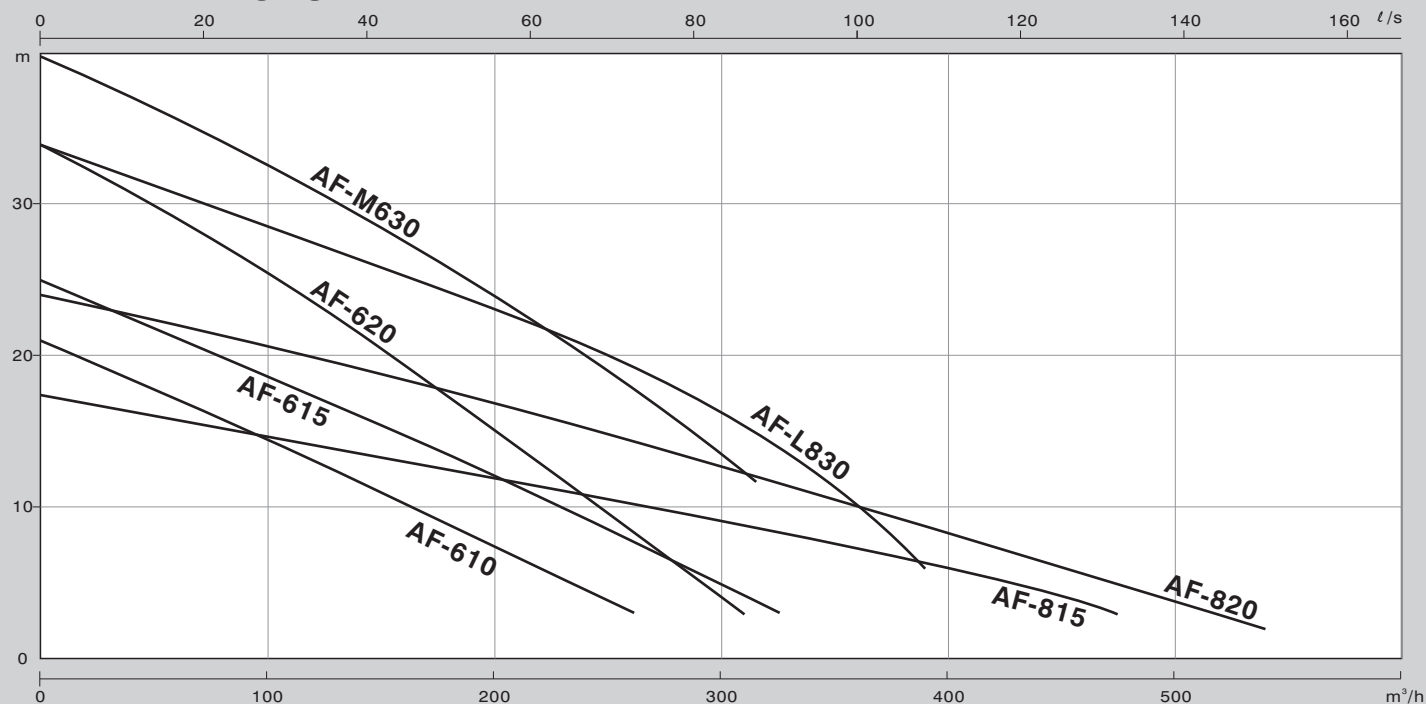
AF-615 • AF-815 • AF-820



Typ	Rozměry [mm]					Díry
	DN	závit	DB	DC	DD	
AF-610WD	150	ne	240	280	19	8
AF-615WD	150	ne	240	280	19	8
AF-M620WD	150	ne	240	280	19	8
AF-M630WD	150	ne	240	280	19	8
AF-815WD	200	ne	290	330	19	12
AF-820WD	200	ne	290	330	19	12
AF-L830WD	200	ne	290	330	19	12

Typ	Rozměry [mm]							
	A	B	C	D	E	F	G	H
AF-610WD	888	748	559	449	493	365	762	870
AF-615WD	895	755	566	477	450	367	885	988
AF-M620WD	806	666	536	455	385	329	788	938
AF-M630WD	850	710	580	497	398	332	871	1021
AF-815WD	1045	880	661	501	483	372	890	994
AF-820WD	1045	880	661	501	483	372	890	994
AF-L830WD	896	731	581	512	411	285	848	998

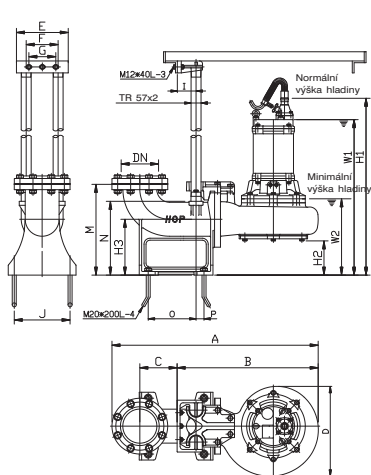
■ KŘIVKY VÝKONU



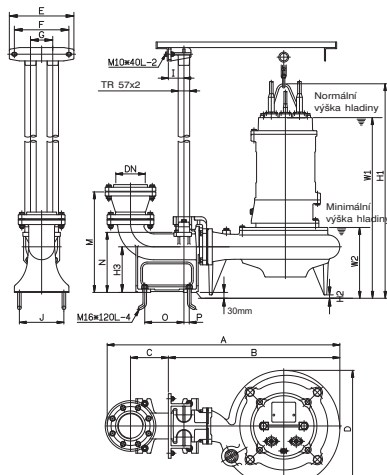
Typ	Q [m³/h]	60	120	180	240	300	360	420	540
AF-610WD	H [m]	17.3	13.1	8.9	4.5				
AF-615WD		21.1	17.4	13.4	9.5	5.0			
AF-M620WD		29.2	23.5	17.4	10.9	3.9			
AF-M630WD		35.6	31.0	25.8	19.9	13.5			
AF-815WD		15.9	14.2	12.4	10.7	9.2	7.2	5.1	
AF-820WD		21.9	19.8	17.7	15.2	12.8	10.3	7.6	1.9
AF-L830WD		30.7	27.4	24.1	20.8	16.5	10.1		

Větší parametry (max. 1560 m³/hod) nabízíme na základě poptávky.

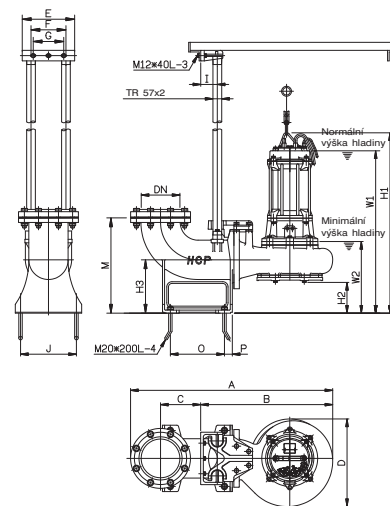
■ SPOUŠTĚCÍ ZAŘÍZENÍ – ROZMĚRY



AF-610WD : T150
na čerpadle se odmontuje stojan



AF-M620WD • AF-M630WD : T150/100



AF-815WD • AF-820WD • AF-L830WD : T200
na čerpadle se odmontuje stojan

Typ	Rozměry [mm]														
	DN	A	závit	B	C	D	E	F	G	I	J	M	N	O	P
AF-610WD	150	1035	ne	708	187	449	260	160	135	95	280	455	370	240	40
AF-615WD	150	1035	ne	708	187	477	260	160	135	95	280	455	370	240	40
AF-M620WD	150	922	R6"	721	170	455	290	245	100	70	200	452	270	176	24
AF-M630WD	150	966	R6"	765	170	497	290	245	100	70	200	452	270	176	24
AF-815WD	200	1159	ne	757	230	501	300	200	175	95	320	545	423	269	41
AF-820WD	200	1159	ne	757	230	501	300	200	175	95	320	545	423	269	41
AF-L830WD	200	1228	ne	826	230	479	300	200	175	95	320	545	423	269	41



www.cerpadla-hcp.cz
www.kalove-cerpadlo.cz
www.cerpadla-hcp.sk
www.kalova-cerpadla.sk

Distributor: