



DISTRIBUTOR:  
THERMO-CONTROL CZ S.R.O.  
SYCHROV 2, 621 00 BRNO  
TEL. +420 549 215 938  
ČESKÁ REPUBLIKA

Importer:  
SALUS Controls plc  
Salus House, Dodworth Business Park  
Whinby Road, Barnsley S75 3SP,  
United Kingdom

Computime

www.salus-controls.cz

SALUS Controls je členem skupiny Computime Group.  
Salus Controls si vyhrazuje právo na změnu specifikace, vzhledu a materiálu produktů uvedeným v tomto manuálu bez předchozího upozornění.

Uživatelský manuál

### Úvod

RT510 / RT510RF je digitální pokojový termostat používaný pro regulaci teploty místnosti. Zařízení spouští topný systém sepnutím bezpečnostního kontaktu a současně zobrazuje tyto informace o stavu zařízení na LCD displeji. Rozšiřující funkce umožňují používat různé provozní režimy - automatický (časové plány), manuální, protizámrznou ochranu nebo dovolenou. Před použitím si pečlivě přečtěte tento manuál. V termostatu používejte pouze AA 1,5 V alkalické baterie. Vložte baterie do otvoru pro baterii umístěného pod krytem. Nepoužívejte dobíjecí baterie.

### Shoda výrobku

Směrnice: EMC 2014/30 / EU, LVD 2014/35 / EU, RED 2014/53 / EU a směrnice RoHS 2011/65 / EU. Úplné informace jsou k dispozici na webové stránce [www.saluslegal.com](http://www.saluslegal.com)

### Bezpečnostní informace

Použití v souladu s EU a národními předpisy. Pouze pro interiérové použití. Udržujte přístroj úplně suchý. Tento výrobek musí být instalován oprávněnou osobou a v souladu se všemi EU a národními předpisy.

### Technické specifikace

	RT510 (drátový)	RT510TX (bezdrátový)
Napájení termostatu	2 x AA alkalické baterie	2 x AA alkalické baterie
Maximální zátěž termostatu	3 (1) A	-
Výstup	Beznapětový kontakt svorky NO / COM / NC	-
Rozsah řízení teploty	5 - 35°C	5 - 35°C
Citlivost zobrazení teploty	0.1°C nebo 0.5°C	0.1°C nebo 0.5°C
Hystereze	±0.25°C nebo ±0.5°C	±0.25°C nebo ±0.5°C
RF signál	-	868 MHz
Rozměry [mm]	120x96x27	120x96x27

Přijímač RXRT510 (bezdrátový)	
Napájení přijímače	230 V AC
Maximální zátěž přijímače	16 (5) A
Výstup	Beznapětový kontakt - svorky NO / COM
RF signál	868 MHz
Rozměry [mm]	96x96x27

### Funkce tlačítek

Termostat RT510/RT510TX

1. Funkce boost  
2. Manuální režim  
3. Režim protizámrzné ochrany / dovolená  
4. Tlačítko zvýšení  
5. Tlačítko snížení

Přijímač RXRT510

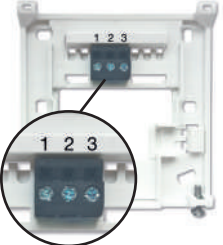
6. V manuálním režimu, ON zapne kotel.  
7. V manuálním režimu, OFF vypne kotel.  
8. Přijímač pracuje v automatickém režimu, podle termostatu.  
9. Výstup přijímače je řízen přepínačem ON / OFF.

### Popis ikon na LCD displeji

1. Den v týdnu  
2. Číslo programu  
3. Indikátor programu  
4. Nastavení  
5. Naměřená / nastavená teplota  
6. Funkce boost  
7. Indikátor vybité baterie  
8. Bezdrátové spojení s přijímačem  
9. Režim vytápění zapnut  
10. Manuální režim zapnut  
11. Režim dovolená zapnut  
12. Protizámrzný režim zapnut  
13. Teplotní jednotka  
14. AM / PM  
15. Hodiny

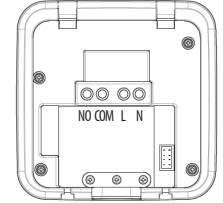
### Popis svorek termostatu RT510

Svorky	Popis
1 - COM	Vstupní svorka
2 - NC	Přepínací kontakt NC
3 - NO	Přepínací kontakt NO



### Popis svorek přijímače RXRT510

Svorka	Popis
NO	Spínaný kontakt
COM	Vstupní svorka
L, N	Napájení (230 V AC)

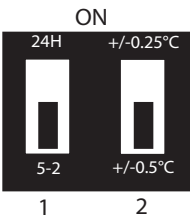


### Nastavení DIP přepínačů

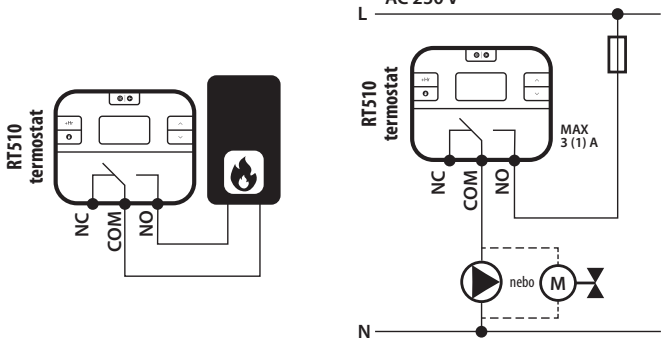
DIP přepínače se nacházejí na zadní straně termostatu.

Přepínač DIP č. 1 slouží ke změně režimu programování: režimu 5-2 (pracovní dny + víkend) nebo pro každý den samostatně.

Přepínač DIP číslo 2 se používá pro změnu hystereze Vašeho termostatu z výchozí +/- 0,5 °C na +/- 0,25 °C. To může způsobit, že termostat bude zapínat kotel častěji.

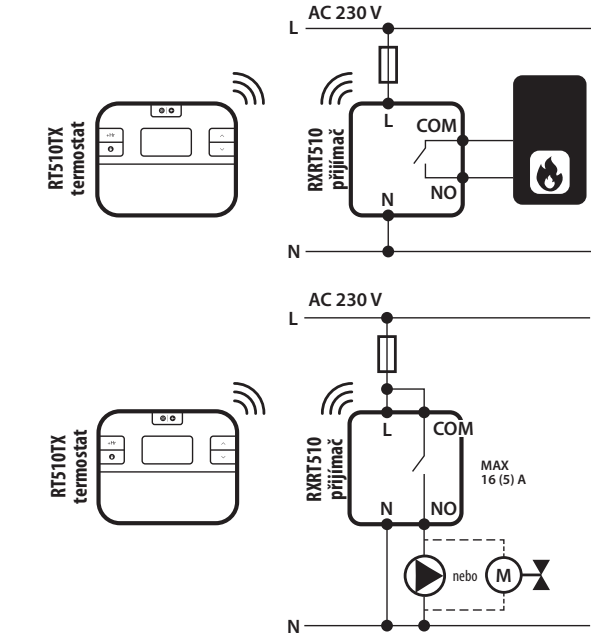


### RT510 schéma zapojení



### RT510RF schéma zapojení

**Poznámka:** Termostat a přijímač sady RT510RF jsou již spárovány.



### Nastavení času a dne

1. Stiskněte společně tlačítka SELECT a SET po dobu 3 sekund.

2. Stisknutím tlačítka ^ nebo v pro výběr formátu hodin.

3. Stisknutím tlačítka SELECT potvrďte volbu.

4. Stisknutím tlačítka ^ nebo v nastavte hodiny.

5. Stisknutím tlačítka SELECT potvrďte volbu.

6. Stisknutím tlačítka ^ nebo v nastavte minuty.

7. Stisknutím tlačítka SELECT potvrďte volbu.

8. Stisknutím tlačítka ^ nebo v nastavte den v týdnu.

9. Stisknutím tlačítka SET uložte nastavení.

10. Termostat se vrátí na hlavní obrazovku.

### Programování - automatický režim

V tomto režimu může uživatel nastavit plány termostatu (požadované hodnoty teplot pro určité časové období). Nejprve zvolte programovací režim: "5-2" (pracovní dny + víkend) nebo "24h" (každý den zvlášť) pomocí přepínače DIP č. 1. V programování plánů je nutné nastavit všechny časové období pro zvolený režim.

1. Stiskněte tlačítko SET pro spuštění programování.

2. Pomocí tlačítka ^ nebo v vyberte den / dny, které chcete programovat.

3. Stisknutím tlačítka SELECT potvrďte volbu.

4. Pomocí tlačítka ^ nebo v nastavte hodinu pro spuštění programu # 1 (první časové období pro zvolený den/dny).

5. Stisknutím tlačítka SELECT potvrďte volbu.

6. Pomocí tlačítek ^ nebo v nastavte minuty spuštění programu # 1 (první časové období pro zvolený den/dny).

7. Stisknutím tlačítka SELECT potvrďte volbu.

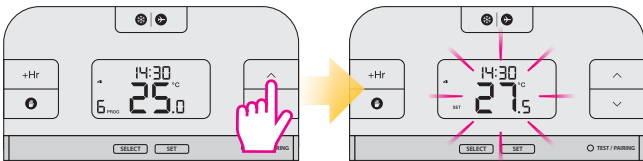
8. Pomocí tlačítek ^ nebo v nastavte teplotu pro program # 1 (první časové období pro zvolený den/dny).

9. Stisknutím tlačítka SELECT potvrďte volbu.

10. Postupujte podle kroků 4-9, pro nastavení programů 2-6. Stisknutím tlačítka SET uložte a ukončete programování.

## Dočasný manuální režim

Tato funkce je k dispozici pouze v automatickém režimu (plán). Pokud v automatickém režimu nastavíte novou požadovanou teplotu - bude udržována až do příští změny v plánovaném rozvrhu (do začátku dalšího časového období).



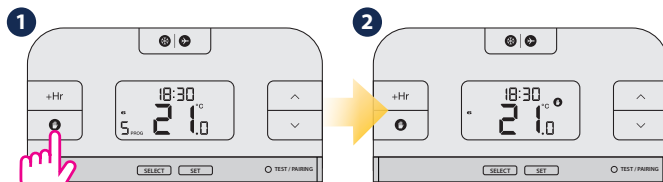
Pomocí tlačítek  $\wedge$  nebo  $\vee$  nastavte novou požadovanou teplotu.

Po nastavení nové požadované teploty se termostat vrátí na hlavní obrazovku.

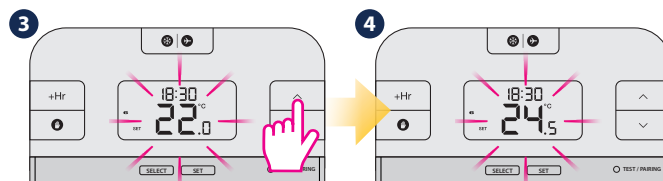
**i** Dočasný manuální režim bude deaktivován, když bude nastaven nový plán.

## Manuální režim a nastavení požadované teploty

V tomto režimu termostat nefunguje podle naprogramovaného plánu, ale bude udržovat zvolenou teplotu.



Stiskněte tlačítko  $\text{MAN}$  pro aktivaci manuálního režimu.



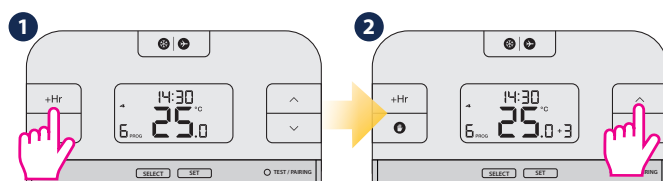
Pomocí tlačítek  $\wedge$  nebo  $\vee$  nastavte novou požadovanou teplotu.

Po nastavení nové požadované teploty se termostat vrátí na hlavní obrazovku.

**i** Chcete-li vypnout manuální režim, stiskněte tlačítko  $\text{MAN}$ . Jakmile je manuální režim vypnutý, ikona ruky  $\text{MAN}$  na displeji termostatu zmizí.

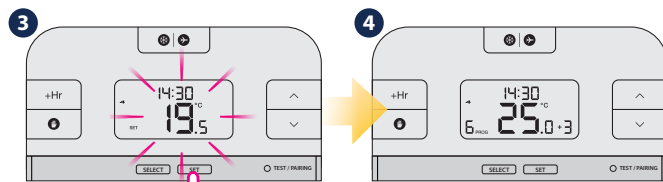
## Režim boost (+ Hr) - hodinový přepis teploty

Tato funkce je k dispozici v automatickém a manuálním režimu. Používá se ke změně požadované teploty po určitý počet hodin (až 9 hodin). Po uplynutí této doby se termostat vrátí do předchozího režimu.



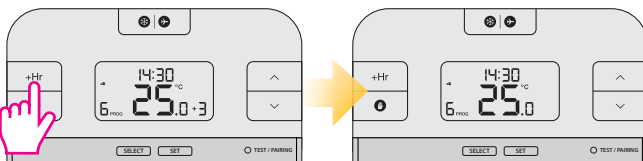
Stisknutím tlačítka + Hr nastavíte počet hodin pro přepis teploty (např. nastavení přepsání po dobu 3 hodin, 3krát stisknutí tlačítka).

Pomocí tlačítka  $\wedge$  nebo  $\vee$  nastavte novou požadovanou teplotu pro přepis.



Stiskněte tlačítko SET pro potvrzení.

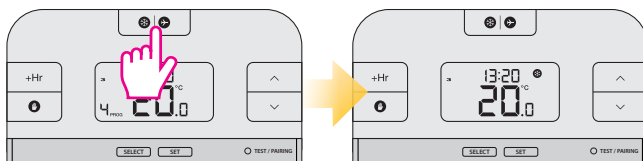
**Vypnutí režimu hodinového přepsání teploty před časem vypršení**



Stiskněte tlačítko + Hr, dokud na obrazovce nezmizí počet hodin.

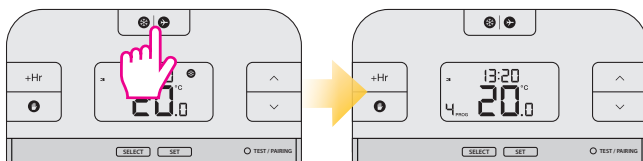
## Protizámrzný režim

**i** Teplota protizámrzného režimu je nastavena na výchozí hodnotu 5 °C. Tato teplota může být změněna v režimu instalačního režimu v parametru d03.



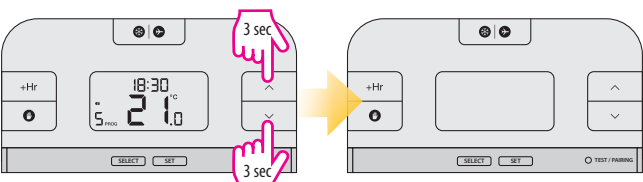
Stiskněte tlačítko  $\text{FROST}$  pro zapnutí protizámrzného režimu.

**Vypnutí protizámrzného režimu**



Opětovným stisknutím tlačítka  $\text{FROST}$  ukončíte protizámrzný režim.

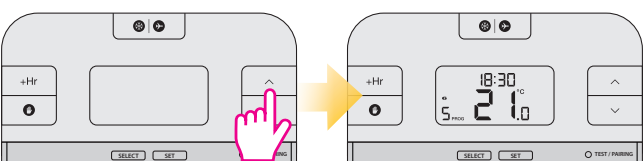
## Režim spánek



Podržte současně tlačítka  $\wedge$  a  $\vee$  na 3 sekundy, abyste spustili režim spánek.

Termostat je v režimu spánek.

**i** Když je aktivní režim spánek, budou všechny funkce termostatu pozastaveny.

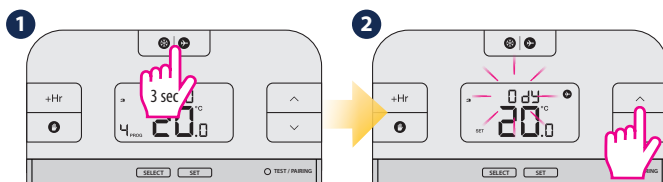


Stisknutím libovolného tlačítka deaktivujete režim spánek.

Termostat se vrátí do předchozího režimu.

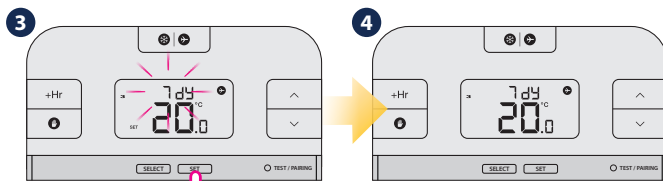
## Režim dovolená

V tomto režimu je udržována teplota "protizámrzného režimu" po určitý počet dní.



Podržte stisknuté tlačítko  $\text{HOLIDAY}$  na 3 sekundy, abyste aktivovali režim dovolená.

Pomocí tlačítka  $\wedge$  nebo  $\vee$  nastavte počet dní trvání režimu dovolená.



Stiskněte tlačítko SET pro potvrzení. Můžete nastavit až 31 dní.

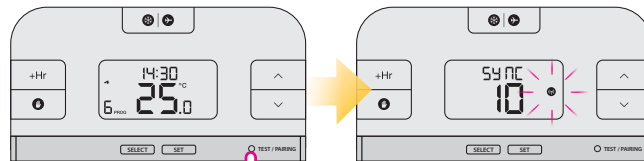
**i** Chcete-li vypnout režim dovolená, podržte tlačítko  $\text{HOLIDAY}$  na 3 sekundy. Ikona letounu na displeji by měla zmizet.

## Párování termostatu RT510TX s přijímačem

**Poznámka:** Termostat a přijímač sady RT510RF jsou již spárovány.

**i** Pokud jste koupili termostat RT510TX a přijímač RXRT510 jednotlivě, pak proveďte párování následovně. Ujistěte se, že přepínače přijímače jsou nastaveny na poloze AUTO a ON. Připojte přijímač k napájení - LED dioda bude blikat červeně.

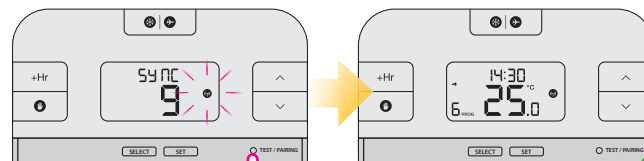
**Začněte proces párování**



Proces párování může trvat až 9 minut.

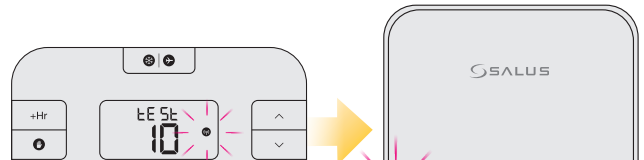
Stiskněte a podržte tlačítko TEST / PAIRING na 3 sekundy. Začne proces párování.

**Ukončete proces párování**



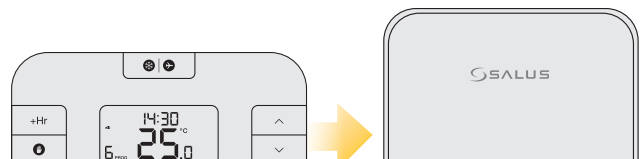
Jakmile jsou zařízení úspěšně spárována, LED na přijímači bude svítit červeně. Stiskněte a držte tlačítko TEST / PAIRING po dobu 3 sekund, abyste ukončili proces párování.

**Test spárování**



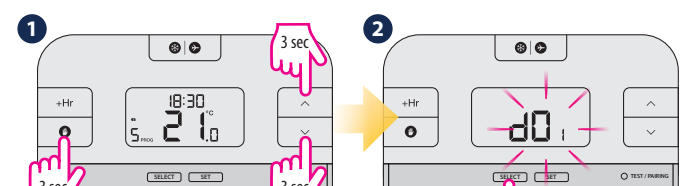
Stiskněte tlačítko TEST / PAIRING pro kontrolu spojení s přijímačem. Test funkčního spárování.

Pokud bylo párování úspěšné, LED diody na přijímači budou blikat.



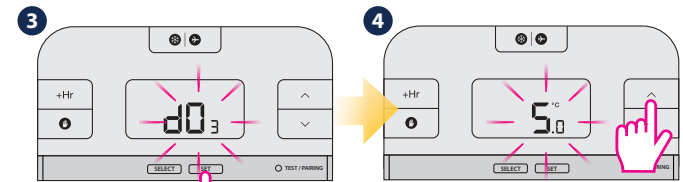
Stiskněte znovu tlačítko TEST / PAIRING pro návrat na hlavní obrazovku a ukončení testu spárování.

## Instalační režim



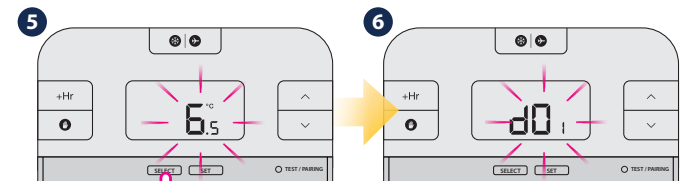
Stisknete současně tři tlačítka po dobu 3 sekund.

Pomocí tlačítka SELECT zvolte parametr.



Stiskněte tlačítko SET pro potvrzení.

Pomocí tlačítek  $\wedge$  nebo  $\vee$  nastavte hodnotu parametru.

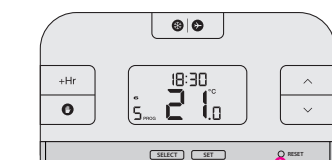


Stiskněte SELECT pro potvrzení.

Postupujte podle kroků 2-5 pro nastavení dalších parametrů. Chcete-li ukončit instalační režim, počkejte 10 sekund - termostat se automaticky vrátí na hlavní obrazovku.

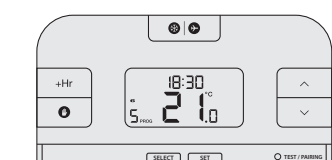
dx	Funkce	Parametr	Výchozí nastavení
d01	Nastavení zobrazování teploty	0.1°C nebo 0.5°C	0.5°C
d02	Kalibrace teploty	+/- 3.0°C	0.0°C
d03	Protizámrzný režim	5.0°C - 17.0°C	5.0°C

## Reset termostatu RT510



Stiskněte jednou tlačítko RESET. Můžete použít sponku na papír. Váš termostat se resetuje a automaticky se spustí.

## Reset termostatu RT510TX



Vyměňte baterie bez stisknutí jakéhokoli tlačítka. Počkejte 2 minuty a znovu vložte baterie. Vaše zařízení bude restartováno.

**i** Když chcete vyměnit baterie, vaše zařízení použije interní paměť k zálohování nastavení. Máte 30 sekund na výměnu baterií, než se uložené nastavení vymaže.