



## Návod k obsluze

DISTRIBUTOR:  
Thermo-control CZ s.r.o.  
Sychrov 2,  
621 00 Brno,  
Česká republika

Výrobce:  
SALUS Controls plc  
Salus House, Dodworth Business Park  
Whinby Road, Barnsley S75 3SP,  
United Kingdom



[www.salus-controls.eu](http://www.salus-controls.eu)

SALUS Controls je členem skupiny Computime Group  
V souladu s politikou neustálého vývoje produktu, SALUS Controls Plc  
si vyhrazuje právo změnit specifikace, design a materiály pro produkty uvedené  
v tomto katalogu bez předchozího upozornění.

## Úvod

ERT20RF je bezdrátový, elektronický a nástěnný pokojový termostat, který umožňuje snadné nastavení prostorové teploty. Spíná topný systém prostřednictvím kontaktů přijímače a červená dioda LED na vysílaci informuje o sepnutém stavu. Před prvním spuštěním si pečlivě přečtěte návod k obsluze. Termostat by měl být napájen alkalickými bateriemi AA 1,5V. Používání nabíjecích baterií je zakázáno.

## Shoda výrobku

Tento výrobek splňuje základní požadavky a další příslušná ustanovení následujících směrnic EU:

2014/30 / EU, 2014/35 / EU, 2011/65 / EU

(“q”) 868,0 MHz - 868,6 MHz; <13dBm

Úplné znění prohlášení o shodě EU je k dispozici na internetové adrese: [www.saluslegal.com](http://www.saluslegal.com).

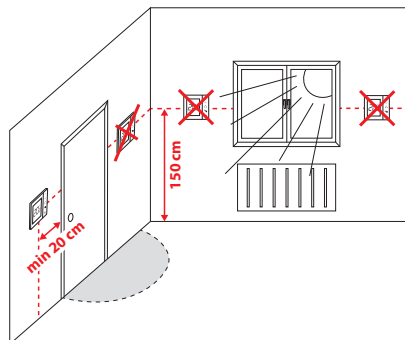
## Bezpečnostní informace

Použití v souladu s EU a národními předpisy. Pouze pro vnitřní použití. Udržujte přístroj úplně suchý. Tento výrobek musí být instalován oprávněnou osobou a v souladu se všemi EU a národními předpisy.

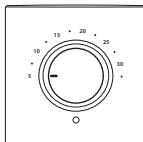
## Technické údaje

Napájení termostatu	2x AA alkalické baterie
Napájení přijímače	230 V AC 50 Hz
Max. odporová zátěž	16 (5) A
Výstup přijímače	Beznapěťový NO/COM relé
Rozsah nastavení teploty	5 - 32,5°C
Frekvence RF signálu	868 MHz

## Správné umístění termostatu

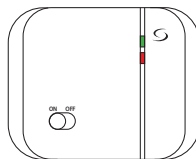


## Princip fungování



ERT20TX termostat

Požadovaná teplota termostatu ERT20TX se nastavuje pomocí kolečka. Chcete-li nastavit požadovanou teplotu, nastavte ovladač na požadovanou hodnotu. Pokud je režim topení aktivní, LED dioda termostatu začne svítit **červeně**.



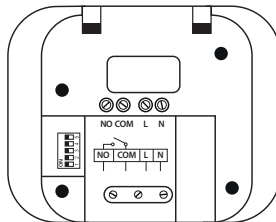
RXRT505 přijímač

Na přední straně krytu přijímače je vypínač ON / OFF a dvě indikační diody.

**Zelená** dioda se rozsvítí, když přijímač přijímá signál z vysíláče s požadavkem na vytápění.

**Červená** dioda se rozsvítí, když je přijímač připojen k napájecímu zdroji 230V a přepínač je v poloze ON.

## RXRT505 Popis svorek přijímače

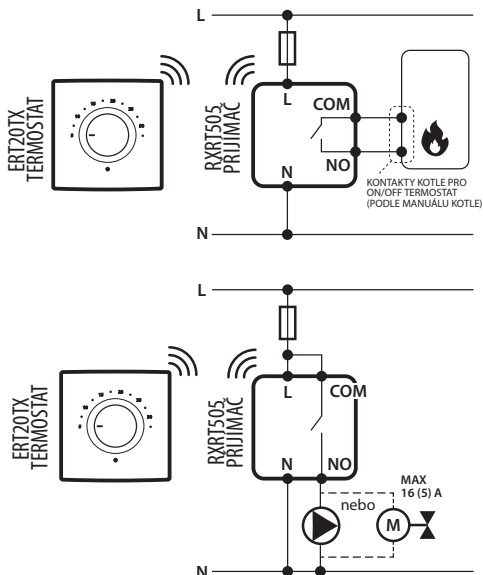


Svorka	Funkce
NO	NO spínaný beznapěťový kontakt
COM	Vstupní kontakt
L, N	230 V AC napájení přijímače

## Schéma připojení



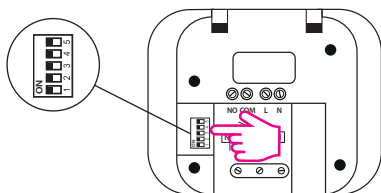
**POZNÁMKA:** Vždy odpojte síťový napájecí zdroj před instalací nebo prací na jakékoli součásti, které vyžadují napájení 230 V AC 50 Hz. Montáž by měla být prováděna kvalifikovanou osobou. Nesprávné připojení kabelů může poškodit zařízení.



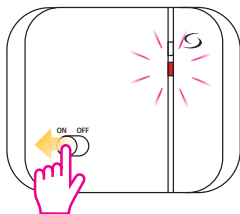
### ZMĚNA KOMUNIKAČNÍHO KÓDU

**POZNÁMKA:** Abyste se vyhnuli rušení způsobenému jinými bezdrátovými zařízeními, důrazně doporučujeme změnit komunikační kód na jiný než je nastaven výrobcem.

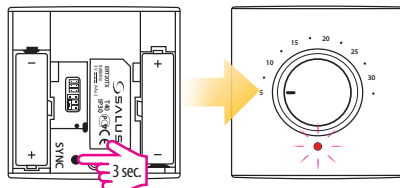
- 1 Změna komunikačního kódu se provádí pomocí přepínačů DIP (číslovaných 1-5). Nastavte přepínače DIP na přijímači v do náhodných pozic.



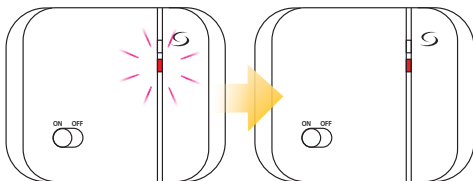
- 2 Nastavte přepínač přijímače do polohy ON - červená LED dioda na přijímači začne blikat.



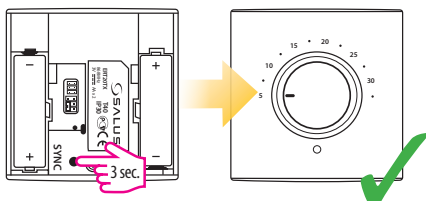
- 3 Stiskněte a podržte na 3 sekundy tlačítko SYNC umístěné na zadní straně termostatu. Červená LED dioda na termostatu začne blikat.



- 4 Pokud LED dioda na přijímači přestane blikat, znamená to, že proces párování byl úspěšný.



- 5 Chcete-li dokončit proces párování, stiskněte znovu tlačítko SYNC. LED dioda na termostatu přestane blikat.



Chcete-li kontrolovat správné spárování zařízení, nastavte kolečko termostatu na maximum. Na dálkovém ovladači se rozsvítí červená LED dioda a vysílá se topný signál. Pokud se na přijímači rozsvítí zelená LED dioda, znamená to, že zařízení jsou spárována správně.

## Změna režimu vytápění / chlazení

Termostat ERT20RF je z výroby nastaven tak, aby pracoval s topným zařízením (režim vytápění). Termostat má možnost přepnout do režimu chlazení, takže může pracovat i s chladicím zařízením.

Chcete-li změnit režim vytápění / chlazení, změňte polohu propojky na zadní straně termostatu, jak je znázorněno na následujícím obrázku:



Režim  
vytápění



Režim  
chlazení

